



Spolufinancováno  
EVROPSKOU UNIÍ



MINISTERSTVO  
PRO MÍSTNÍ  
ROZVOJ ČR

# Seminář pro žadatele o podporu

14. výzva MAS Naděje o.p.s. - IROP 11 - Veřejná prostranství - II.

22. 01. 2025, Lišnice

# Program

1. Úvod
2. Výchozí stav, obecný rámec
3. Akční plán IROP
4. Výzva MAS
5. Výzva Řídícího orgánu IROP
6. Diskuze
7. Závěr

# Kontaktní osoba

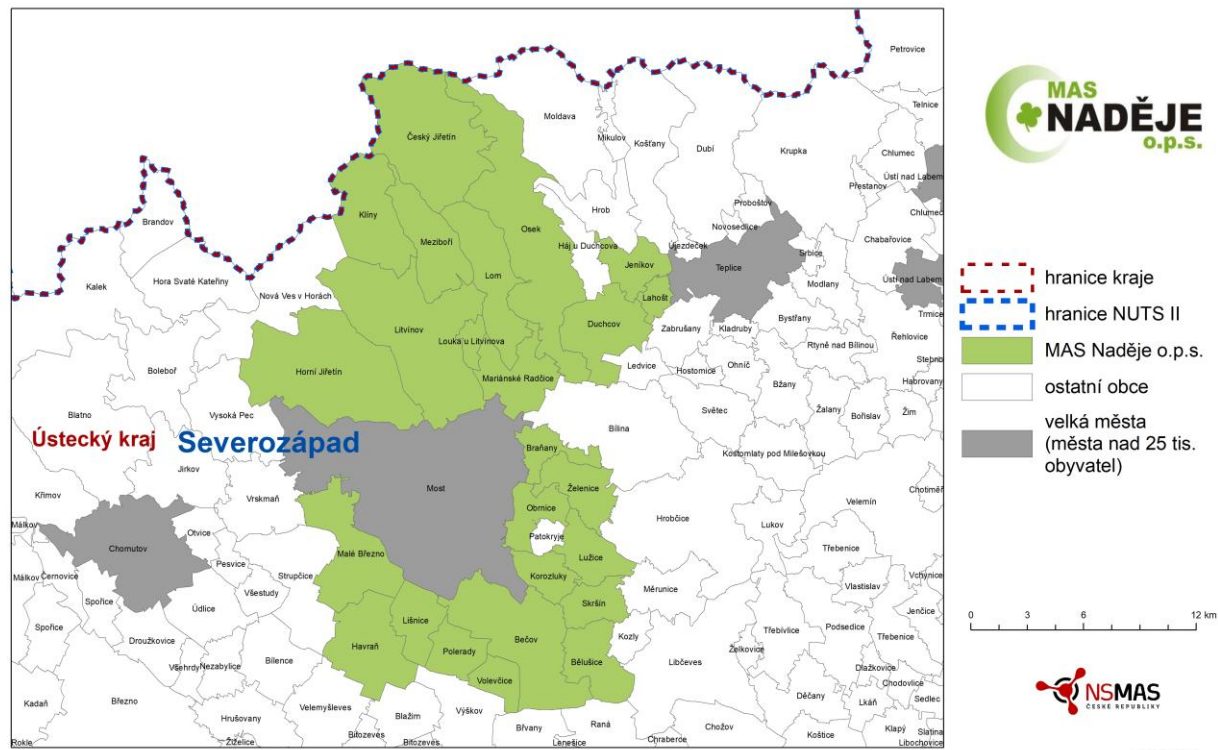
- ▶ Ing. Kamila Rejčová
  - ▶ 775 250 233
  - ▶ [kamila.rejcova@masnadeje.cz](mailto:kamila.rejcova@masnadeje.cz)

# MAS

- ▶ [www.masnadeje.cz](http://www.masnadeje.cz)
- ▶ Obecně prospěšná společnost
- ▶ IČ 22801073
- ▶ Město Osek, obec Obrnice, obec Lišnice
- ▶ 16. 01. 2013 podpisem zakládací smlouvy
- ▶ MAS/LAG = místní akční skupiny/local action group
- ▶ Rozvoj a podpora venkova
- ▶ [Územní působnost ve 25 obcích](#)

# Územní působnost

## MAS Naděje o.p.s.



# LEADER A CLLD



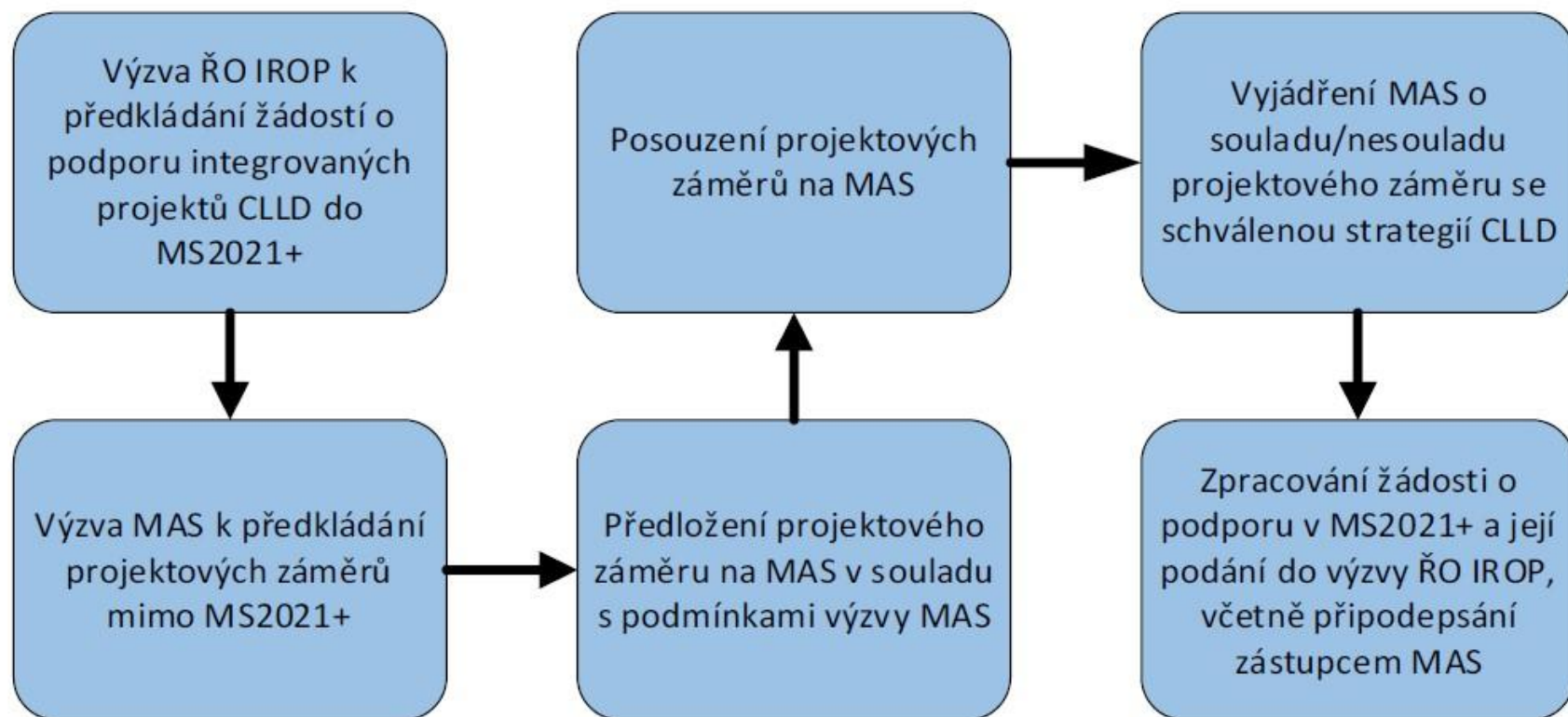
# Výchozí stav

- ▶ Pokračování podpory prostřednictvím nástroje CLLD v období 2021-2027
- ▶ Standardizace MAS pro období 2021-2027
  - ▶ Schválena dne 22. 01. 2021
- ▶ Koncepční část strategie CLLD pro období 2021-2027
  - ▶ Schválena dne 13. 01. 2022
- ▶ Akční plán IROP strategie CLLD pro období 2021-2027
  - ▶ Schválen dne 12. 04. 2023

# Obecný rámec

- ▶ Vazba na programový dokument IROP pro období 2021-2027
- ▶ **Priorita 5**
  - ▶ Komunitně vedený místní rozvoj (CLLD)
- ▶ **Specifický cíl 5.1**
  - ▶ Podpora integrovaného regionálního a inkluzivního sociálního, hospodářského a environmentálního místního rozvoje, kultury, přírodního dědictví, udržitelného cestovního ruchu a bezpečnosti v jiných než městských oblastech

# Proces



# Finanční alokace

▶ Celkové způsobilé výdaje	74.545.706,00 Kč
▶ Celková finanční alokace	70.818.421,00 Kč
▶ 70 % fixní část, 15 % kurzovní rezerva, 15 % motivační složka k přerozdělení po roce 2025	
▶ <b>Fixní finanční alokace</b>	<b>49.572.895,00 Kč</b>
▶ Závazek čerpání fin. alokace ve výši 24,40 %	12.095.786,38 (06/2025)
▶ <b>Motivační finanční alokace</b>	<b>21.245.526,00 Kč</b>

# Oblasti podpory

1. Doprava	7.000.000,00 Kč
2. <b>Veřejná prostranství</b>	<b>9.400.000,00 Kč</b>
3. Hasiči	5.500.000,00 Kč
4. Vzdělávání	10.072.895,00 Kč
5. Sociální služby	3.500.000,00 Kč
6. Kultura - památky a muzea	4.300.000,00 Kč
7. Kultura - knihovny	4.300.000,00 Kč
8. <u>Cestovní ruch</u>	<u>5.500.000,00 Kč</u>
9. <b>CELKEM</b>	<b>49.572.895,00 Kč</b>

*Výzva MAS*

The background features abstract, overlapping geometric shapes in various shades of green, ranging from light lime to dark forest green. These shapes are primarily located on the right side of the page, creating a modern, layered effect. The rest of the page is plain white.

# Identifikace výzvy MAS

- ▶ Vazba na strategii CLLD pro období 2021-2027
- ▶ Specifický cíl 2.6
  - ▶ Podpora a rozvoj občanské vybavenosti
- ▶ Opatření 2.6.2
  - ▶ Revitalizace veřejných prostranství
- ▶ Vazba na 73. výzvu IROP - Veřejná prostranství - SC 5.1 (CLLD)
- ▶ **Územní působnost MAS Naděje**

# Časové nastavení výzvy MAS

- ▶ Datum vyhlášení 14. 01. 2025, 08:00 hod.
- ▶ Datum zahájení příjmu projektových záměrů 14. 01. 2025, 08:00 hod.
- ▶ Datum ukončení příjmu projektových záměrů 25. 02. 2025, 12:00 hod.
- ▶ Datum zahájení realizace projektu  
Není časově omezeno
  - ▶ Výdaje vzniklé před 01. 01. 2021 jsou však nezpůsobilé
- ▶ Datum ukončení realizace projektu 30. 06. 2027

# Finanční nastavení výzvy MAS

- ▶ Celková finanční alokace 7.500.415,63 Kč
- ▶ Celkové způsobilé výdaje (CZV) 7.895.174,34 Kč
- ▶ Míra podpory 95 % (EU 95 %, vlastní 5%)
- ▶ Minimální CZV 500.000,00 Kč
- ▶ Maximální CZV 2.000.000,00 Kč
- ▶ **Nepřímé, paušální výdaje 7 %**
- ▶ Forma podpory Ex post
  - ▶ **Podmínky veřejné podpory jsou definovány ve Specifických pravidlech, bod č. 7**

# Oprávnění žadatelé

- ▶ Obce, kraje
- ▶ Organizace zřizované obcemi, kraji
  - ▶ 100 % obec či kraj, či podíl oprávněného žadatele
- ▶ Organizační složky státu
- ▶ Příspěvkové organizace organizačních složek státu
- ▶ Círky, církevní organizace
- ▶ Státní podniky, státní organizace
- ▶ Veřejné a státní vysoké školy
- ▶ Veřejné výzkumné organizace

# Cílová skupina

- ▶ Obyvatelé měst a obcí
- ▶ Návštěvníci měst a obcí

# Aktivity

- ▶ Lze podat pouze jeden projektový záměr
- ▶ Zastavěné i zastavitelné území
- ▶ Ucelené (komplexní) projekty VP zaměřených na veřejnou a technickou infrastrukturu a související zelenou infrastrukturu (zelenou a modrou složku) a opatření v řešeném území nezbytná pro rozvoj a zlepšení kvality ekosystémových služeb měst a obcí
- ▶ Revitalizace, modernizace a zajištění bezpečnosti stávajících VP
- ▶ Revitalizace a úprava nevyužívaných ploch
  - ▶ Hledisko genderové rovnosti
  - ▶ Doporučení = dodržovat zásady, architektonická soutěž, respektovat vyjádření krajinářských architektů apod.
  - ▶ Zásada „významně nepoškozovat“
  - ▶ Podporovanou aktivitou nejsou koupaliště, bazény, koupací biotopy, koupací jezírka apod.
  - ▶ Volné přístupné vodní plochy bez technologie čištění jako součást veřejného prostanství

# Veřejné prostranství

- ▶ **§ 34 zákona č. 128/2000 Sb., o obcích**
- ▶ Veřejným prostranstvím jsou všechna náměstí, ulice, tržiště, chodníky, pěší zóny, uliční prostory, volně dostupné vnitrobloky, náplavky, veřejná zeleň, parky a další prostory přístupné každému bez omezení, tedy sloužící obecnému užívání, a to bez ohledu na vlastnictví k tomuto prostoru.

# Veřejná infrastruktura

- ▶ Pozemky, stavby a zařízení sloužící veřejné potřebě.

# Technická infrastruktura

- ▶ Zejména systémy a sítě technické infrastruktury a s nimi související stavby a zařízení pro zásobování vodou, odvádění a čištění odpadních vod, energetiku, produktovody a elektronické komunikace, a dále stavby a zařízení ke snižování nebezpečí v území a pro zlepšování stavu povrchových a podzemních vod nebo k nakládání s odpady.

# Zelená infrastruktura

- ▶ Plánovaný, převážně spojitý systém ploch a jiných prvků vegetačních, vodních a pro hospodaření s vodou, přírodního a polo přírodního charakteru, které svým cílovým stavem umožňují nebo významně podporují plnění široké škály ekosystémových služeb a funkcí; součástí zelené infrastruktury je také územní systém ekologické stability krajiny.
- ▶ Zelenou infrastrukturou se tedy rozumí jak **zelená složka** (například stromy), tak **modrá složka** (například vodní plochy). Někdy je pro zelenou infrastrukturu využíváno i spojení modro-zelená infrastruktura. Do výdajů na zelenou infrastrukturu mohou být zahrnuty i umělé prvky modré složky jako například zasakovací povrchy, umělé vodní prvky a úprava břehů.

# Dopravní infrastruktura

- ▶ Dopravní infrastruktura je podporována v přímých výdajích na hlavní část projektu **maximálně v rozsahu 40 % rozlohy veřejného prostranství**, které je předmětem realizace projektu. Podmínkou je splnění specifických kritérií přijatelnosti (zejména propustnost povrchů). Do způsobilých výdajů **nepatří** investice do silnic I. třídy, II. třídy a III. třídy a investice do tratí pro kolejová vozidla.

# Dopravní infrastruktura

▶ **Do plochy se započítávají:**

- ▶ pozemní komunikace (včetně částí vymezených pro cyklisty)
- ▶ odstavné a parkovací plochy
- ▶ zálivy zastávek
- ▶ stání a točny pro vozidla veřejné hromadné dopravy
- ▶ tramvajové pásy

▶ **Do limitu se nezapočítávají:**

- ▶ nástupiště zastávek veřejné hromadné dopravy
- ▶ chodníky a samostatné komunikace pro pěší
- ▶ společné komunikace pro pěší a cyklisty
- ▶ pozemní komunikace v případě, že se jedná o pěší zónu nebo obytnou zónu

# Další podmínky

- ▶ Infrastruktura, jejíž vybudování je financováno z veřejných prostředků mimo režim veřejné podpory z důvodu jejího využívání pro neekonomické činnosti, musí být k neekonomickým činnostem využívána po celou dobu životnosti; příp. je možno ji využít k ekonomickým činnostem do 20 % její roční prostorové či časové kapacity (v tomto případě by se mohlo jednat například o pořádání jednorázových či neperiodicky se opakujících komerčních akcí, tyto akce však nemohou být zpoplatněné pro hlavní cílové skupiny a nesmí být omezován jejich vstup), aniž by byl dotčen neekonomický status podpořené infrastruktury.
- ▶ **Žádné parkovné, koncerty, stánky musí být zdarma pro cílové skupiny**

# Další podmínky

- ▶ **Veřejné projednání s občany**
- ▶ Nedostačující je veřejné projednání na jednání zastupitelstva obce, nicméně komunitní projednání projektu může separátně proběhnout před/po jednání zastupitelstva obce.

# Indikátory

## ▶ Výstup:

- ▶ 444 001 Zelená infrastruktura podpořená pro jiné účely než přizpůsobování se změnám klimatu
- ▶ 444 101 Plocha podpořeného veřejného prostranství

## ▶ Výsledek:

- ▶ 426 001 Objem retenčních nádrží pro využití srážkové vody
- ▶ 444 011 Počet obyvatel, kteří mají přístup k nové nebo modernizované zelené infrastruktuře

▶ Viz Metodický list indikátorů, příloha č. 1 Specifických pravidel

▶ Geoprohlížeč

# Další detaily výzvy MAS

- ▶ Forma a způsob podání projektového záměru
  - ▶ Šablona projektového záměru
  - ▶ Poštovní datová zpráva do datové schránky „smzgfek“
  - ▶ Nutnost elektronického podpisu
- ▶ Komunikace s MAS Naděje
  - ▶ Osobní, telefonická, e-mailová komunikace, poštovní datové zprávy

# Další detaily výzvy MAS

## ► Přílohy výzvy

- Příloha č. 1           Projektový záměr
- Příloha č. 2           Kritéria administrativní kontroly
- Příloha č. 3           Kritéria věcného hodnocení
- Příloha č. 4           Interní postupy MAS
- Příloha č. 5           Žádost o přezkum hodnocení
- Příloha č. 6           Vzdání se práva podat žádost o přezkum hodnocení
- Příloha č. 7           Vyjádření MAS o souladu/nesouladu projektového záměru
- Příloha č. 8           Potvrzení o bezdlužnosti vůči MAS
  - [kamila.rejcova@masnadeje.cz](mailto:kamila.rejcova@masnadeje.cz), 5 PD

Šablona projektového záměru  
Kritéria administrativní kontroly  
Kritéria věcného hodnocení  
Vyjádření MAS o souladu/nesouladu

# Doporučení

## 1. Definování projektového záměru

1. Definice cílové skupiny
2. Analýza potřeb **Proč?**
3. Definice záměrů **Pro co?**
4. Konkrétní cíle **Co?**
5. Strategie a metodologie **Jak?**
6. Plánování aktivit **Kdo? Kdy? Kde? Prostřednictvím čeho?**

## 2. Částečné rozpracování žádosti o podporu (v ISKP 21+)

## 3. Částečné rozpracování Podkladů pro hodnocení (příloha č. 2 Specifických pravidel)

## 4. Technicky nepřipravené projekty nepředkládat

# Hodnocení a výběr

## ▶ Administrativní kontrola

- ▶ 1. fáze, 15 PD
- ▶ 2 pracovníci MAS (hodnotitel, schvalovatel)
- ▶ Odpovědi ANO/NE/NEHODNOCENO (výzva k doplnění/opravě)
- ▶ Nesplnění „nenapravitelného“ kritéria = vyloučení z dalšího procesu hodnocení
- ▶ Nesplnění „napravitelného“ kritéria = 1. výzva k doplnění/opravě, max. 5/10 PD, opakovaně, při nereagování na 1. výzvu k doplnění/opravě následuje 2. výzva k doplnění/opravě, max. 5 PD bez možnosti prodloužení, poté vyloučení z dalšího procesu hodnocení
- ▶ Při negativním výsledku hodnocení možnost přezkumu (5 PD)

# Hodnocení a výběr

- ▶ Kontrola věcného hodnocení
- ▶ 2. fáze, 20 PD
- ▶ Výběrová komise na základě přípravy pracovníků MAS
- ▶ Body = **min. 90 bodů**, max. 175 bodů
- ▶ Bez možnosti doplnění/opravy
- ▶ Při negativním/i pozitivním výsledku hodnocení možnost přezkumu (5 PD)

# Hodnocení a výběr

- ▶ Výběr
- ▶ 3. fáze, 10 PD
- ▶ Výkonný výbor na základě přípravy Výběrové komise
- ▶ Seznam (při rovnosti bodů rozhoduje datum a čas podání projektového záměru)
- ▶ Max. 2x náhradní projektové záměry
- ▶ Vyjádření MAS
- ▶ 5 PD
- ▶ Manažer pro SCLLD na základě přípravy Výkonného výboru
- ▶ Platnost max. 60 KD od data vystavení Vyjádření MAS

# Plná žádost o podporu podaná prostřednictvím ISKP 21+

- ▶ Vyjádření MAS povinná příloha plné žádosti o podporu
- ▶ Pracovník MAS musí být jedním ze signatářů plné žádosti o podporu
- ▶ V sekci „Základní údaje“ jako způsob jednání „Podepisují všichni signatáři“
- ▶ E-mailem budou sděleny identifikační údaje
- ▶ Pracovník MAS ověřuje soulad projektového záměru s plnou žádostí o podporu
- ▶ Žadatel finalizuje, pracovník MAS ověří soulad a podepíše, poté podepisuje žadatel a podává
- ▶ Nutnost zohlednit časovou kapacitu pracovníka MAS

# Harmonogram procesu MAS

- ▶ Datum vyhlášení 14. 01. 2025
- ▶ Datum ukončení 25. 02. 2025
- ▶ Datum ukončení administrativní kontroly 18. 03. 2025
- ▶ Datum ukončení kontroly věcného hodnocení 15. 04. 2025
- ▶ Datum ukončení výběru 02. 05. 2025
- ▶ Datum vyjádření MAS 02. 05. 2025 (max. do 01. 07. 2025)

# Harmonogram procesu - Řídící orgán IROP

Fáze hodnocení	Kumulativní počet pd od podání žádosti o podporu
Kontrola přijatelnosti a formálních náležitostí	40 pd (v případě převisu žádostí o podporu nad alokací výzvy se za každý započatý násobek převisu přičítá 20 pd)
Ex-ante analýza rizik a Ex-ante kontrola	80 pd
Rozhodnutí o výběru projektu	110 pd

# Výzva Řídícího orgánu IROP

The background features abstract, overlapping geometric shapes in various shades of green, ranging from light lime to dark forest green. The shapes are primarily triangles and polygons, creating a dynamic, layered effect. The overall composition is clean and modern, with the text centered on the left side of the frame.

# Výzva Řídícího orgánu IROP

- ▶ 73. výzva IROP - Veřejná prostranství - SC 5.1 (CLLD)
  - ▶ Obecná pravidla + přílohy
  - ▶ Postup pro podání žádosti o podporu v ISKP 21+
    - ▶ Národní identitní autorita (NIA) + elektronický podpis
  - ▶ Výzva
  - ▶ Specifická pravidla + přílohy
  - ▶ Doplňující pokyny - Klimatické prověřování
  - ▶ Žádost o přezkum
  - ▶ Leták - 8 tipů jak zviditelnit Váš projekt (mj. **generátor publicity**)

# Výzva Řídícího orgánu IROP

## ▶ Kontrolní listy

- ▶ Obecná kritéria přijatelnosti - kapitola č. 8 Specifických pravidel
- ▶ Kritéria formálních náležitostí - kapitola č. 8 Specifických pravidel
- ▶ Specifická kritéria přijatelnosti - kapitola č. 8 Specifických pravidel

# Výzva Řídícího orgánu IROP

## ► **Nenapravitelná kritéria**

- Žadatel splňuje definici oprávněného příjemce pro příslušnou výzvu.
- Projekt je v souladu s pravidly veřejné podpory.
- Právnícká osoba žadatele včetně jeho statutárního orgánu, příp. fyzická osoba podnikající je trestně bezúhonná.
- Ve stejné výzvě není podána shodná žádost o podporu v pozitivním nebo neutrálním stavu.
- Při podání žádosti o podporu nedošlo k účelovému jednání či obcházení podmínek výzvy podáním žádosti o podporu vyplněné zjevně nedostatečně, např. nevyplněním povinných polí v IKSP 21+ dle Postupu pro podání žádosti o podporu v MS 2021+.

# Výzva Řídícího orgánu IROP

- ▶ Seminář Řídícího orgánu IROP ze dne 05. 06. 2023
- ▶ Konzultační servis Řídícího orgánu IROP
- ▶ **Udržitelnost**
  - ▶ 5 let (zprávy o udržitelnosti)

# Způsobilé výdaje - PŘÍMÉ

- ▶ Kapitola č. 4.2.1 = Přímé výdaje na **hlavní část** projektu
- ▶ Kapitola č. 4.2.2 = Přímé výdaje na **doprovodnou část** projektu

# Způsobilé výdaje - PŘÍMÉ

- ▶ Veřejná a technická infrastruktura
  - ▶ Max. 10 % CZV
- ▶ Nákup pozemku
  - ▶ max. 10 % CZV bez budovy, max. 15 % CZV s budovou na pozemku
  - ▶ Znalecký posudek ne starší jak 6 měsíců před pořízením
- ▶ Nákup stavby
  - ▶ Max. 5 % CZV
  - ▶ Znalecký posudek ne starší jak 6 měsíců před pořízením
  - ▶ Výjimečné a řádně odůvodněné případy s cílem demolice stavby

# Způsobilé výdaje - NEPŘÍMÉ

- ▶ Dokumentace žádosti o podporu
  - ▶ Příprava, zpracování, poradenství, právní služby
  - ▶ Podklady pro hodnocení žádosti o podporu (povinná příloha žádosti o podporu)
  - ▶ Průzkumy, posudky, analýzy
  - ▶ Zpracování zadávací dokumentace, organizace zadávacích a výběrových řízení
- ▶ Projektová dokumentace a dokumentace pro realizaci projektu
  - ▶ Projektová dokumentace, odborné a znalecké posudky, výdaje související s územním a stavebním řízením, geodetické zaměření, vyhotovení geodetického plánu, hydrogeologický, archeologický průzkum, dokumentace v procesu EIA apod.
  - ▶ Plán BOZP, výkon dozoru BOZP, audit, technický dozor investora, inženýring projektu apod.

# Způsobilé výdaje - NEPŘÍMÉ

- ▶ Řízení projektu (zprávy o realizaci, žádost o platbu, účetnictví apod.)
  - ▶ Externí služby
  - ▶ Mzda/plat, odměna z dohod
  - ▶ Pojištění odpovědnosti zaměstnavatele, cestovné
- ▶ Poplatky
  - ▶ Pojištění majetku
  - ▶ Poplatky související s uzavřením kupní smlouvy/smlouvy o smlouvě budoucí
  - ▶ Poplatky související s nákupem nemovitosti, zápisem do katastru nemovitostí, vydání stavebního povolení
  - ▶ Odvody za vynětí půdy ze zemědělského půdního fondu apod.

# Způsobilé výdaje - NEPŘÍMÉ

- ▶ Režijní, provozní a jiné
  - ▶ Nájemné, vodné, stočné, energie, internetové/telefonní připojení
  - ▶ Kancelářské potřeby, úklid
  - ▶ Operativní leasing, hardware/software pro účely řízení projektu, nosiče pro záznam dat apod.
- ▶ Publicita projektu
- ▶ Další
  - ▶ Územní studie, regulační plán, architektonická/urbanistická koncepce, architektonická soutěž apod.

# NEZPŮSOBILÉ výdaje

- ▶ Úroky z dlužných částek, kromě grantů udělených v podobě subvencí úrokových sazeb nebo subvencí poplatků za záruky
- ▶ Nákup nezastavěných a zastavěných pozemků za částku přesahující limity uvedené u nákupu pozemků
- ▶ Daň z přidané hodnoty v případech neuvedených v kapitole 8 Obecných pravidel

- ▶ Způsob dokladování je uveden podrobně v kapitole 4.2.5 Specifických pravidel
- ▶ **Výdaje do 20 tis. Kč lze uvést v Seznamu účetních dokladů a nedokládat** k nim faktury, paragony a jiné účetní doklady (max. 20 tis. Kč včetně DPH za jeden účetní doklad, příp. 20 tis. Kč bez DPH, pokud je DPH nezpůsobilým výdajem)
- ▶ **Průběžná kontrola dodržování limitu (příloha č. 4 Specifických pravidel)**

# Příklady projektů

## ► Revitalizace náměstí



# Příklady projektů

## ► Revitalizace hřbitova



# Příklady projektů

- ▶ Veřejné prostranství před školou, nemocnicí apod.



# Příklady projektů

## ► Obnova parku



# Přílohy

1. Plná moc **(je-li relevantní)**
2. Zadávací a výběrová řízení (podle zákona příp. v souladu s Metodickým pokynem pro oblast zadávání zakázek pro programové období 2021-2027)
  - ✓ Kapitola č. 5.2 Obecných pravidel
  - ✓ Modul veřejné zakázky v Příručce pro práci s MS 2021+
3. Doklady k právní subjektivě **(nedokládají se, musí být aktualizované)**
4. Podklady pro hodnocení **(nejdůležitější dokument, příloha č. 2 Specifických pravidel)**
5. Doklad k prokázání právního vztahu k nemovitosti
  - ✓ Výpis z KN se nedokládá
  - ✓ Technické zhodnocení cizího majetku nutno uvést ve smlouvě (podmínka udržitelnosti)

# Přílohy

6. Doklad prokazující povolení umístění stavby v území dle zákona
7. Doklad prokazující povolení k realizaci stavby dle zákona (**možnost aktualizace**)
8. Znalecký posudek (**nákup pozemku/stavby**)
9. Projektová dokumentace (**zpracovaná autorizovaným projektantem**)
10. Rozpočet stavebních prací (**dle stavebních objektů/funkčních celků**)
11. Podklady pro stanovení kategorií intervencí a kontrolu limitů (**příloha č. 4 Specifických pravidel**)
12. Smlouva o zřízení bankovního účtu
13. Výpis z evidence skutečných majitelů (**pouze zahraniční právnická osoba**)

# Přílohy

14. Situační náhled řešeného území (např. územní studie, regulační plán apod.)
15. Vyjádření místně a věcně příslušného orgánu ochrany přírody (ZCHÚ, ochranné pásmo ZCHÚ, Natura, dle přílohy č. 5 Specifických pravidel)
16. **Kladné** Vyjádření MAS o souladu projektového záměru se SCLLD
17. Dokumentace k prověřování z hlediska klimatického dopadu (příloha č. 9 Specifických pravidel a Sdělení Komise Technické pokyny k prověřování infrastruktury z hlediska klimatického dopadu v období 2021-2027)
18. Formulář k ověření finančního zdraví (církev/církevní organizace, svazy)

# Důležité odkazy

- ✓ Zásada „významně nepoškozovat“ životní prostředí, tzv. DNSH (sekce)
- ✓ Veřejné zakázky (sekce)

# Přílohy výzvy Řídícího orgánu IROP

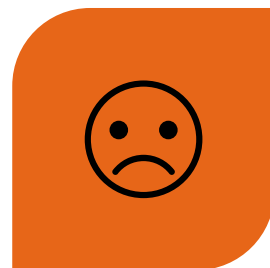
# Diskuze



???



!!!



☹️ ☹️ ☹️



😊😊😊

# Doporučení

- ✓ Inspirovat se
- ✓ Konzultovat
- ✓ Nečekat





Spolufinancováno  
EVROPSKOU UNIÍ



MINISTERSTVO  
PRO MÍSTNÍ  
ROZVOJ ČR

Děkujeme za pozornost.

