



Spolufinancováno  
EVROPSKOU UNIÍ



MINISTERSTVO  
PRO MÍSTNÍ  
ROZVOJ ČR

# Seminář pro žadatele o podporu

1. výzva MAS Naděje o.p.s. - IROP 1 - Vzdělávání - I.

27. 09. 2023, Korozluky

# Program

1. Úvod
2. Výchozí stav, obecný rámec
3. Akční plán IROP
4. Výzva MAS
5. Výzva Řídícího orgánu IROP
6. Diskuze
7. Závěr

# Kontaktní osoba

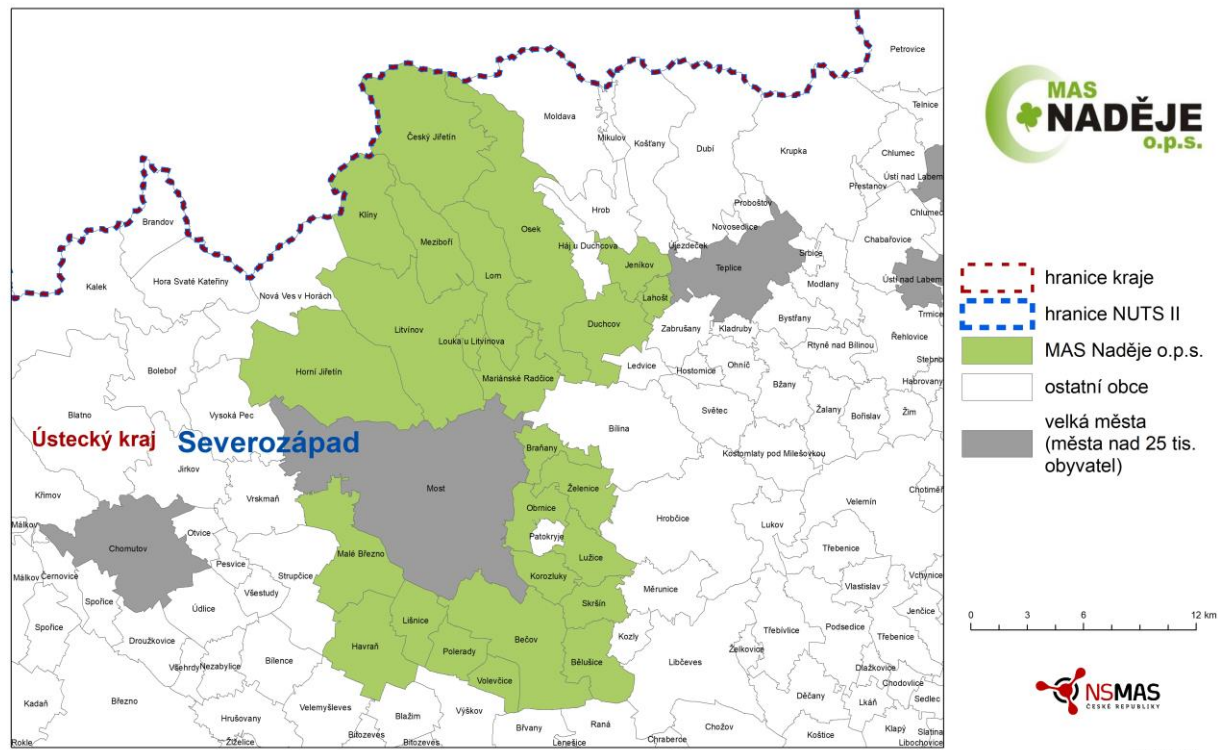
- ▶ Ing. Kamila Rejčová
  - ▶ 775 250 233
  - ▶ [kamila.rejcova@masnadeje.cz](mailto:kamila.rejcova@masnadeje.cz)

# MAS

- ▶ [www.masnadeje.cz](http://www.masnadeje.cz)
- ▶ Obecně prospěšná společnost
- ▶ IČ 22801073
- ▶ Město Osek, obec Obrnice, obec Lišnice
- ▶ 16. 01. 2013 podpisem zakládací smlouvy
- ▶ MAS/LAG = místní akční skupiny/local action group
- ▶ Rozvoj a podpora venkova
- ▶ [Územní působnost ve 25 obcích](#)

# Územní působnost

## MAS Naděje o.p.s.



# LEADER A CLLD



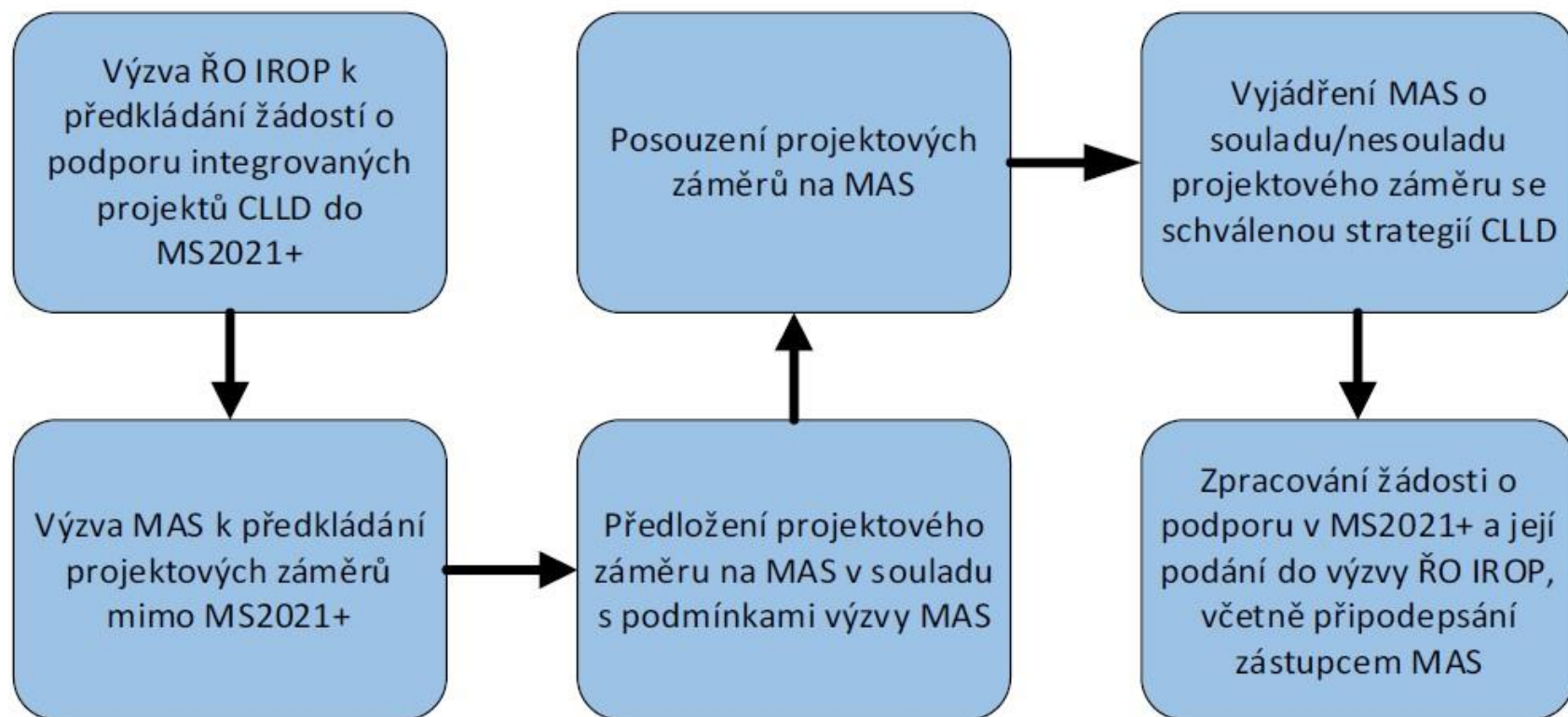
# Výchozí stav

- ▶ Pokračování podpory prostřednictvím nástroje CLLD v období 2021-2027
- ▶ Standardizace MAS pro období 2021-2027
  - ▶ Schválena dne 22. 01. 2021
- ▶ Koncepční část strategie CLLD pro období 2021-2027
  - ▶ Schválena dne 13. 01. 2022
- ▶ Akční plán IROP strategie CLLD pro období 2021-2027
  - ▶ Schválen dne 12. 04. 2023

# Obecný rámec

- ▶ Vazba na programový dokument IROP pro období 2021-2027
- ▶ **Priorita 5**
  - ▶ Komunitně vedený místní rozvoj (CLLD)
- ▶ **Specifický cíl 5.1**
  - ▶ Podpora integrovaného regionálního a inkluzivního sociálního, hospodářského a environmentálního místního rozvoje, kultury, přírodního dědictví, udržitelného cestovního ruchu a bezpečnosti v jiných než městských oblastech

# Proces



# Finanční alokace

▶ Celkové způsobilé výdaje	74.545.706,00 Kč
▶ Celková finanční alokace	70.818.421,00 Kč
▶ 70 % fixní část, 15 % kurzovní rezerva, 15 % motivační složka k přerozdělení po roce 2025	
▶ <b>Fixní finanční alokace</b>	<b>49.572.895,00 Kč</b>
▶ Závazek čerpání fin. alokace ve výši 24,40 %	12.095.786,38 (06/2025)
▶ <b>Motivační finanční alokace</b>	<b>21.245.526,00 Kč</b>

# Oblasti podpory

1. Doprava	7.000.000,00 Kč
2. Veřejná prostranství	9.400.000,00 Kč
3. Hasiči	5.500.000,00 Kč
4. <b>Vzdělávání</b>	<b>10.072.895,00 Kč</b>
5. Sociální služby	3.500.000,00 Kč
6. Kultura - památky a muzea	4.300.000,00 Kč
7. Kultura - knihovny	4.300.000,00 Kč
8. <u>Cestovní ruch</u>	<u>5.500.000,00 Kč</u>
9. <b>CELKEM</b>	<b>49.572.895,00 Kč</b>

# Výzva MAS

The background features abstract, overlapping geometric shapes in various shades of green, ranging from light lime to dark forest green. The shapes are primarily triangles and polygons, creating a dynamic, layered effect. The overall composition is clean and modern, with the text 'Výzva MAS' positioned on the left side of the frame.

# Identifikace výzvy MAS

- ▶ Vazba na strategii CLLD pro období 2021-2027
- ▶ Specifický cíl 2.1
  - ▶ Podpora klíčových kompetencí, inkluzivního a dalšího vzdělávání
- ▶ Opatření 2.1.1
  - ▶ Zkvalitňování vzdělávání pro děti a žáky v MŠ, ZŠ aj.
- ▶ Vazba na 48. výzvu IROP - Vzdělávání - SC 5.1 (CLLD)
- ▶ **Územní působnost MAS Naděje, soulad s MAP**

# Časové nastavení výzvy MAS

- |   |                          |
|---|--------------------------|
| ▶ Datum vyhlášení   | 22. 09. 2023, 08:00 hod. |
| ▶ Datum zahájení příjmu projektových záměrů                     | 22. 09. 2023, 08:00 hod. |
| ▶ Datum ukončení příjmu projektových záměrů                     | 31. 10. 2023, 12:00 hod. |
| ▶ Datum zahájení realizace projektu                             | Není časově omezeno      |
| ▶ <b>Výdaje vzniklé před 01. 01. 2021 jsou však nezpůsobilé</b> |                          |
| ▶ Datum ukončení realizace projektu                             | 31. 12. 2025             |

# Finanční nastavení výzvy MAS

- ▶ Celková finanční alokace 10.072.895,00 Kč
- ▶ Celkové způsobilé výdaje (CZV) 10.603.047,37 Kč
- ▶ Míra podpory 95 % (EU 95 %, vlastní 5%)
- ▶ Minimální CZV 350.000,00 Kč
- ▶ Maximální CZV 3.000.000,00 Kč
- ▶ **Nepřímé, paušální výdaje 7 %**
- ▶ Forma podpory Ex post
  - ▶ **Podmínky veřejné podpory jsou definovány ve Specifických pravidlech, bod č. 3.2.9.**

# Oprávnění žadatelé

- ▶ OSS, PO OSS, kraje, organizace zřizované kraji
- ▶ Obce, organizace zřizované obcemi, DSO
- ▶ NNO
  - ▶ **Min. 2 roky před podáním projektového záměru nepřetržitě působit v oblasti vzdělávání nebo asistenčních služeb**
- ▶ Církev, církevní organizace
- ▶ Školské právnické osoby, ostatní právnické osoby zapsané v Rejstříku škol a školských zařízení

# Aktivity

## Infrastruktura MŠ a zařízení péče o děti typu DS

- ▶ V jednom projektovém záměru nelze kombinovat aktivity
- ▶ Lze podat pouze jeden projektový záměr
- ▶ Navýšení kapacit v MŠ
- ▶ Zvyšování kvality podmínek v MŠ s ohledem na zajištění hygienických požadavků, kde jsou identifikovány nedostatky krajskou hygienickou stanicí
- ▶ Navýšení kapacit v DS a vznik nových DS
  - ▶ Musí dojít k vytvoření míst pro děti do 3 let věku, počet takto vytvořených míst musí odpovídat 15 až 30 % navýšené kapacity.
  - ▶ Obsazenost nejvyššího povoleného počtu dětí na začátku každého školního roku min. na 80 %.
  - ▶ Zvýšení energetické účinnosti

# Cílová skupina

## Infrastruktura MŠ a zařízení péče o děti typu DS

- ▶ Děti od 2 let v předškolním vzdělávání
- ▶ Rodiče
- ▶ Osoby se speciálními vzdělávacími potřebami
- ▶ Pedagogičtí pracovníci
- ▶ Pracovníci a dobrovolní pracovníci organizací působících v oblasti vzdělávání nebo asistenčních služeb a v oblasti neformálního a zájmového vzdělávání dětí a mládeže
- ▶ Národnostní skupiny (zejména Romové)
- ▶ Uprchlíci, migranti

# Indikátory

## Infrastruktura MŠ a zařízení péče o děti typu DS

### ▶ Výstup:

- ▶ 500 002 Počet podpořených škol či vzdělávacích zařízení
- ▶ 509 001 Modernizovaná či rekonstruovaná kapacita předškolního vzdělávání
- ▶ 509 011 Navýšení kapacity předškolního vzdělávání

# Indikátory

## Infrastruktura MŠ a zařízení péče o děti typu DS

- ▶ **Výsledek:**
- ▶ 500 401 Počet uživatelů nové nebo modernizované péče o děti za rok
- ▶ 323 000 Snížení konečné spotřeby energie u podpořených subjektů
  
- ▶ Viz Metodický list indikátorů, příloha č. P1A Specifických pravidel

# Aktivity

## Infrastruktura ZŠ ve vazbě na odborné učebny a učebny neúplných škol

- ▶ V jednom projektovém záměru nelze kombinovat aktivity
- ▶ Lze podat pouze jeden projektový záměr
- ▶ Vybudování, modernizace a vybavení odborných učeben ZŠ ve vazbě na přírodní vědy, polytechnické vzdělávání, cizí jazyky a práci s digitálními technologiemi
  - ▶ Vychází z RVP, tyto oblasti musí mít škola zpracované ve svém ŠVP, oblast Člověk a práce lze zpracovat dodatečně, 75 % časového využití pro formální a neformální vzdělávání
- ▶ Vnitřní konektivita škol (dle Standardu konektivity škol)
- ▶ Školní družiny a školní kluby
- ▶ Učebny neúplných škol

# Aktivity

## Infrastruktura ZŠ ve vazbě na odborné učebny a učebny neúplných škol

- ▶ Doprovodná část projektu = **Budování a modernizace zázemí (max. 30 % CZV)**
  - ▶ Pro školní poradenská pracoviště
  - ▶ Pro práci s žáky se speciálními vzdělávacími potřebami (např. klidové zóny, reedukační učebny apod.)
  - ▶ Pro pedagogické i nepedagogické pracovníky škol (např. kabinety)
  - ▶ Pro vnitřní i venkovní komunitní aktivity škol vedoucí k sociální inkluzi (např. veřejně přístupné prostory pro sportovní aktivity, knihovny, společenské místnosti apod.) sloužící pro vyučování jako centrum vzdělanosti a komunitních aktivit
    - ▶ **Min. 5 hodin (300 min.) za týden zpřístupnit po vyučování veřejnosti**
  - ▶ Zvýšení energetické účinnosti

# Cílová skupina

## Infrastruktura ZŠ ve vazbě na odborné učebny a učebny neúplných škol

- ▶ Žáci
- ▶ Rodiče
- ▶ Osoby se speciálními vzdělávacími potřebami
- ▶ Pedagogičtí pracovníci, nepedagogičtí pracovníci ZŠ, SŠ/VOŠ
- ▶ Pracovníci a dobrovolní pracovníci organizací působících v oblasti vzdělávání nebo asistenčních služeb a v oblasti neformálního a zájmového vzdělávání dětí a mládeže
- ▶ Národnostní skupiny (zejména Romové)
- ▶ Uprchlíci, migranti

# Indikátory

## Infrastruktura ZŠ ve vazbě na odborné učebny a učebny neúplných škol

### ▶ Výstup:

- ▶ 500 002 Počet podpořených škol či vzdělávacích zařízení
- ▶ 509 021 Kapacita nových učeben v podpořených vzdělávacích zařízeních
- ▶ 509 031 Kapacita zrekonstruovaných/modernizovaných učeben v podpořených vzdělávacích zařízeních
- ▶ 509 051 Počet nových odborných učeben
- ▶ 509 041 Počet modernizovaných odborných učeben

# Indikátory

## Infrastruktura ZŠ ve vazbě na odborné učebny a učebny neúplných škol

- ▶ Výsledek:
- ▶ 500 401 Počet uživatelů nové nebo modernizované péče o děti za rok
- ▶ 323 000 Snížení konečné spotřeby energie u podpořených subjektů
- ▶ Viz Metodický list indikátorů, příloha č. P1B Specifických pravidel

# Další detaily výzvy MAS

- ▶ Forma a způsob podání projektového záměru
  - ▶ Šablona projektového záměru
  - ▶ Poštovní datová zpráva do datové schránky „smzgfek“
  - ▶ Nutnost elektronického podpisu
- ▶ Komunikace s MAS Naděje
  - ▶ Osobní, telefonická, e-mailová komunikace, poštovní datové zprávy

# Další detaily výzvy MAS

## ► Přílohy výzvy

- Příloha č. 1 Projektový záměr
- Příloha č. 2 Kritéria administrativní kontroly
- Příloha č. 3 Kritéria věcného hodnocení
- Příloha č. 4 Interní postupy MAS
- Příloha č. 5 Žádost o přezkum hodnocení
- Příloha č. 6 Vzdání se práva podat žádost o přezkum hodnocení
- Příloha č. 7 Vyjádření MAS o souladu/nesouladu projektového záměru

Šablona projektového záměru  
Kritéria administrativní kontroly  
Kritéria věcného hodnocení  
Vyjádření MAS o souladu/nesouladu

# Doporučení

## 1. Definování projektového záměru

1. Definice cílové skupiny
2. Analýza potřeb **Proč?**
3. Definice záměrů **Pro co?**
4. Konkrétní cíle **Co?**
5. Strategie a metodologie **Jak?**
6. Plánování aktivit **Kdo? Kdy? Kde? Prostřednictvím čeho?**

## 2. Částečné rozpracování žádosti o podporu (v ISKP 21+)

## 3. Částečné rozpracování Podkladů pro hodnocení (příloha č. 2A a 2B Specifických pravidel)

## 4. Technicky nepřípravené projekty nepředkládat

# Hodnocení a výběr

## ▶ Administrativní kontrola

- ▶ 1. fáze, 15 PD
- ▶ 2 pracovníci MAS (hodnotitel, schvalovatel)
- ▶ Odpovědi ANO/NE/NEHODNOCENO (výzva k doplnění/opravě)
- ▶ Nesplnění „nenapravitelného“ kritéria = vyloučení z dalšího procesu hodnocení
- ▶ Nesplnění „napravitelného“ kritéria = 1. výzva k doplnění/opravě, max. 5/10 PD, opakovaně, při nereagování na 1. výzvu k doplnění/opravě následuje 2. výzva k doplnění/opravě, max. 5 PD bez možnosti prodloužení, poté vyloučení z dalšího procesu hodnocení
- ▶ Při negativním výsledku hodnocení možnost přezkumu (5 PD)

# Hodnocení a výběr

- ▶ Kontrola věcného hodnocení
- ▶ 2. fáze, 20 PD
- ▶ Výběrová komise na základě přípravy pracovníků MAS
- ▶ Body = min. 60 bodů, max. 120 bodů
- ▶ Bez možnosti doplnění/opravy
- ▶ Při negativním/i pozitivním výsledku hodnocení možnost přezkumu (5 PD)

# Hodnocení a výběr

- ▶ Výběr
- ▶ 3. fáze, 10 PD
- ▶ Výkonný výbor na základě přípravy Výběrové komise
- ▶ Seznam (při rovnosti bodů rozhoduje datum a čas podání projektového záměru)
- ▶ Max. 2x náhradní projektové záměry
- ▶ Vyjádření MAS
- ▶ 5 PD
- ▶ Manažer pro SCLLD na základě přípravy Výkonného výboru
- ▶ Platnost max. 60 KD od data vystavení Vyjádření MAS

# Plná žádost o podporu podaná prostřednictvím ISKP 21+

- ▶ Vyjádření MAS povinná příloha plné žádosti o podporu
- ▶ Pracovník MAS musí být jedním ze signatářů plné žádosti o podporu
- ▶ V sekci „Základní údaje“ jako způsob jednání „Podepisují všichni signatáři“
- ▶ E-mailem budou sděleny identifikační údaje
- ▶ Pracovník MAS ověřuje soulad projektového záměru s plnou žádostí o podporu
- ▶ Žadatel finalizuje, pracovník MAS ověří soulad a podepíše, poté podepisuje žadatel a podává

# Harmonogram procesu MAS

- ▶ Datum vyhlášení 22. 09. 2023
- ▶ Datum ukončení 31. 10. 2023
- ▶ Datum ukončení administrativní kontroly 22. 11. 2023
- ▶ Datum ukončení kontroly věcného hodnocení 20. 12. 2023
- ▶ Datum ukončení výběru 08. 01. 2024
- ▶ Datum vyjádření MAS 15. 01. 2024 (max. do 09. 04. 2024)

# Harmonogram procesu - Řídící orgán IROP

Fáze hodnocení	Kumulativní počet pd od podání žádosti o podporu
Kontrola přijatelnosti a formálních náležitostí	40 pd (v případě převisu žádostí o podporu nad alokací výzvy se za každý započatý násobek převisu přičítá 20 pd)
Ex-ante analýza rizik a Ex-ante kontrola	80 pd
Rozhodnutí o výběru projektu	110 pd

# Výzva Řídícího orgánu IROP

# Výzva Řídícího orgánu IROP

- ▶ 48. výzva IROP - Vzdělávání - SC 5.1 (CLLD)
  - ▶ Obecná pravidla + přílohy
  - ▶ Postup pro podání žádosti o podporu v ISKP 21+
    - ▶ Národní identitní autorita (NIA) + elektronický podpis
  - ▶ Výzva
  - ▶ Specifická pravidla + přílohy
  - ▶ Tabulka pro ověření neúplných škol
  - ▶ Žádost o přezkum
  - ▶ Leták - 8 tipů jak zviditelnit Váš projekt (mj. generátor publicity)

# Výzva Řídícího orgánu IROP

## ▶ Kontrolní listy

- ▶ Obecná kritéria přijatelnosti - kapitola č. 4 Specifických pravidel
- ▶ Kritéria formálních náležitostí - kapitola č. 4 Specifických pravidel
- ▶ Specifická kritéria přijatelnosti - kapitola č. 4 Specifických pravidel
- ▶ 48. výzva IROP - Vzdělávání CLLD - SC 5.1 - aktivita: Předškolní vzdělávání
- ▶ 48. výzva IROP - Vzdělávání CLLD - SC 5.1 - aktivita: Základní školy

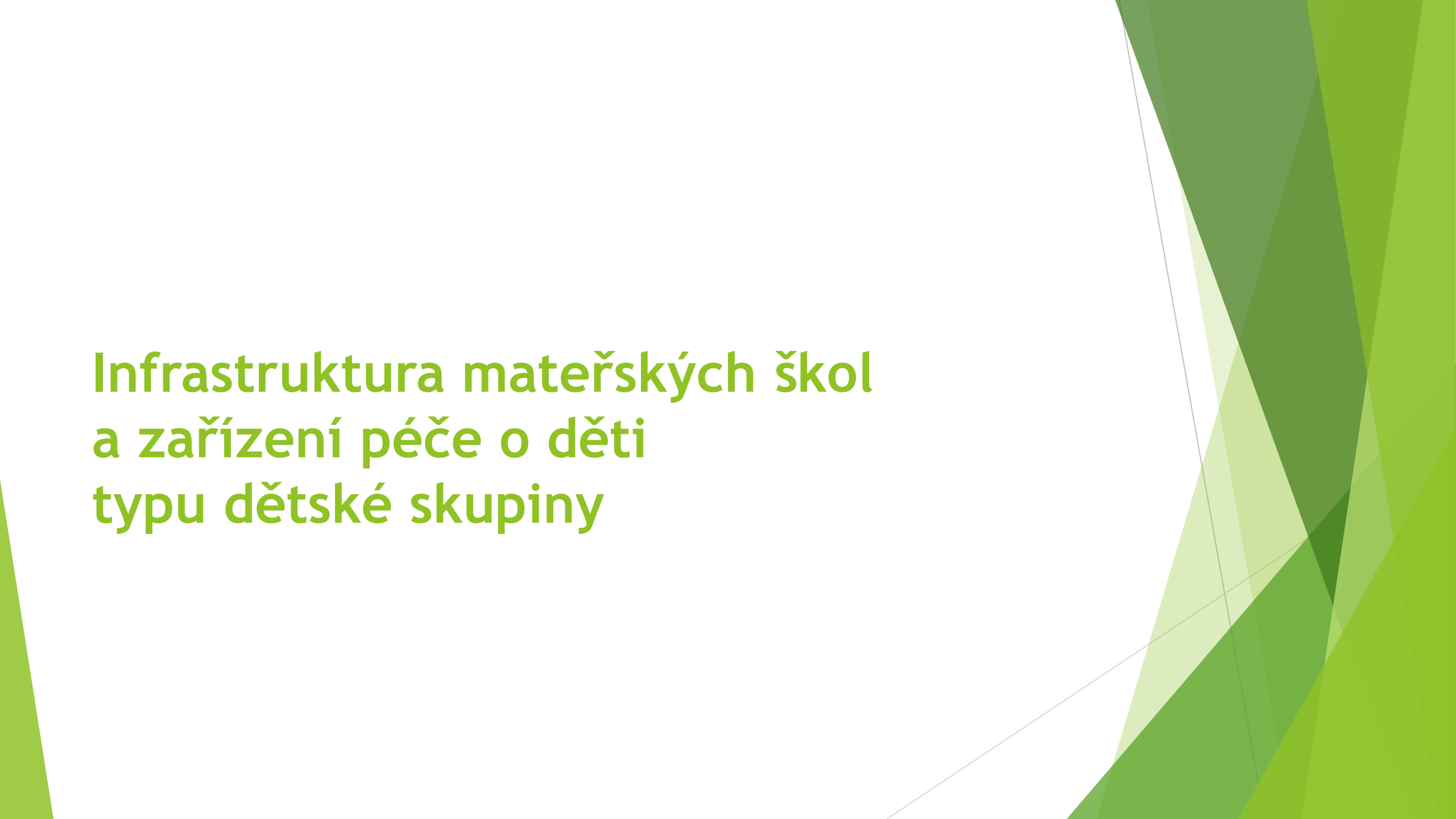
# Výzva Řídícího orgánu IROP

## ► **Nenapravitelná kritéria**

- Žadatel splňuje definici oprávněného příjemce pro příslušnou výzvu.
- Projekt je v souladu s pravidly veřejné podpory.
- Právnícká osoba žadatele včetně jeho statutárního orgánu, příp. fyzická osoba podnikající je trestně bezúhonná.
- Ve stejné výzvě není podána shodná žádost o podporu v pozitivním nebo neutrálním stavu.
- Při podání žádosti o podporu nedošlo k účelovému jednání či obcházení podmínek výzvy podáním žádosti o podporu vyplněné zjevně nedostatečně, např. nevyplněním povinných polí v IKSP 21+ dle Postupu pro podání žádosti o podporu v MS 2021+.

# Výzva Řídícího orgánu IROP

- ▶ Seminář Řídícího orgánu IROP ze dne 07. 03. 2023
- ▶ Konzultační servis Řídícího orgánu IROP
- ▶ **Udržitelnost**
  - ▶ 5 let (zprávy o udržitelnosti)

The background features abstract, overlapping green geometric shapes in various shades, primarily on the right side of the slide. The shapes include triangles and polygons, creating a modern, layered effect. The text is positioned on the left side of the slide, set against a plain white background.

# Infrastruktura mateřských škol a zařízení péče o děti typu dětské skupiny

# Způsobilé výdaje - PŘÍMÉ

- ▶ Stavba (**stavby, přístavby, nástavby, stavební úpravy a modernizace**)
  - ▶ Kmenové učebny (denní místnost/herna, prostory pro spánek)
  - ▶ Zázemí pro ne/pedagogické pracovníky
  - ▶ Kuchyň, jídelna/výdejna jídel
  - ▶ Nezbytné zázemí (např. šatny, hygienické zařízení, sklady, úklidové komory)
  - ▶ Chodby, vstupní, spojovací prostory
  - ▶ Bezbariérovost (**v případě propojení s další školou/zařízením lze i pro další**)
  - ▶ Inženýrské sítě, zvýšení energetické účinnosti

# Způsobilé výdaje - PŘÍMÉ

- ▶ **Nákup pozemku**
  - ▶ max. 10 % CZV bez budovy, max. 15 % CZV s budovou na pozemku
  - ▶ Znalecký posudek ne starší jak 6 měsíců před pořízením
- ▶ **Nákup stavby**
  - ▶ Znalecký posudek ne starší jak 6 měsíců před pořízením
- ▶ **Nákup vybavení pro kmenové učebny**
  - ▶ Nábytek, elektronika, hardware, software

# Způsobilé výdaje - NEPŘÍMÉ

- ▶ Dokumentace žádosti o podporu
  - ▶ Příprava, zpracování, poradenství, právní služby
  - ▶ Podklady pro hodnocení žádosti o podporu (povinná příloha žádosti o podporu)
  - ▶ Průzkumy, posudky, analýzy
  - ▶ Zpracování zadávací dokumentace, organizace zadávacích a výběrových řízení
- ▶ Projektová dokumentace a dokumentace pro realizaci projektu
  - ▶ Projektová dokumentace, odborné a znalecké posudky, výdaje související s územním a stavebním řízením, geodetické zaměření, vyhotovení geodetického plánu, hydrogeologický, archeologický průzkum, dokumentace v procesu EIA apod.
  - ▶ Plán BOZP, výkon dozoru BOZP, audity, technický dozor investora, inženýring projektu apod.

# Způsobilé výdaje - NEPŘÍMÉ

- ▶ Řízení projektu (zprávy o realizaci, žádost o platbu, účetnictví apod.)
  - ▶ Externí služby
  - ▶ Mzda/plat, odměna z dohod
  - ▶ Pojištění odpovědnosti zaměstnavatele, cestovné
- ▶ Poplatky
  - ▶ Pojištění majetku
  - ▶ Poplatky související s uzavřením kupní smlouvy/smlouvy o smlouvě budoucí
  - ▶ Poplatky související s nákupem nemovitosti, zápisem do katastru nemovitostí, vydání stavebního povolení
  - ▶ Odvody za vynětí půdy ze zemědělského půdního fondu apod.

# Způsobilé výdaje - NEPŘÍMÉ

- ▶ Režijní, provozní a jiné
  - ▶ Nájemné, vodné, stočné, energie, internetové/telefonní připojení
  - ▶ Kancelářské potřeby, úklid
  - ▶ Operativní leasing, hardware/software pro účely řízení projektu, nosiče pro záznam dat apod.
- ▶ Publicita projektu
- ▶ Další
  - ▶ Demolice budov, likvidace materiálu, parkovací místa, venkovní prostranství
  - ▶ Hračky, herní prvky, učební pomůcky, elektronika, hardware/software mimo kmenové učebny, konektivita, výukové prostory se specifickým zaměřením (tělocvičny, auly, dílny, ateliéry, venkovní učebny aj.) apod.

# NEZPŮSOBILÉ výdaje

- ▶ Úroky z dlužných částek, kromě grantů udělených v podobě subvencí úrokových sazeb nebo subvencí poplatků za záruky
- ▶ Nákup nezastavěných a zastavěných pozemků za částku přesahující limity uvedené u nákupu pozemků
- ▶ Daň z přidané hodnoty v případech neuvedených v kapitole 8 Obecných pravidel

- ▶ Způsob dokladování je uveden podrobně v kapitole 3.2.6.3 Specifických pravidel
- ▶ **Výdaje do 20 tis. Kč lze uvést v Seznamu účetních dokladů a nedokládat** k nim faktury, paragony a jiné účetní doklady (max. 20 tis. Kč včetně DPH za jeden účetní doklad, příp. 20 tis. Kč bez DPH, pokud je DPH nezpůsobilým výdajem)

# PŘÍLOHY

1. Plná moc (je-li relevantní)
2. Zadávací a výběrová řízení (podle zákona příp. v souladu s Metodickým pokynem pro oblast zadávání zakázek pro programové období 2021-2027)
3. Doklady k právní subjektivě (nedokládají obce a organizace zřizované obcemi)
4. Podklady pro hodnocení (nejdůležitější dokument, příloha č. 2A Specifických pravidel)
5. Doklad o prokázání právního vztahu k nemovitosti (výpis z KN se nedokládá)

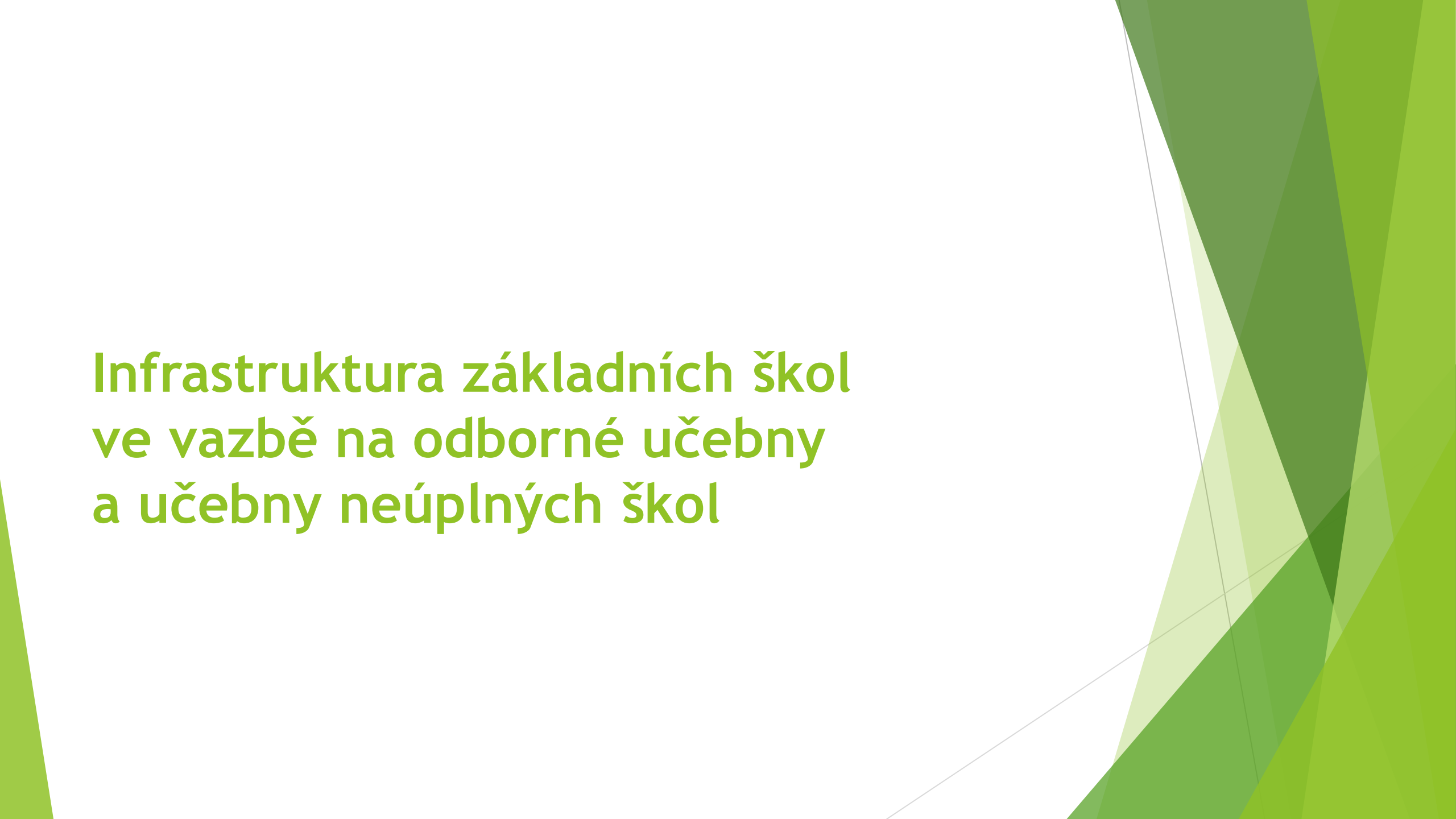
# PŘÍLOHY

6. Doklad prokazující povolení umístění stavby v území dle zákona
7. Doklad prokazující povolení k realizaci stavby dle zákona (**pravomocné stavební povolení lze doložit do vydání právního aktu**)
8. Znalecký posudek (**nákup pozemku/stavby**)
9. Projektová dokumentace (**zpracovaná autorizovaným projektantem**)
10. Rozpočet stavebních prací (**dle stavebních objektů/funkčních celků**)
11. Podklady pro stanovení kategorií intervencí a kontrolu limitů (**příloha č. 4A Specifických pravidel**)

# PŘÍLOHY

12. Smlouva o zřízení bankovního účtu
13. Průkaz energetické náročnosti budovy (PENB)
14. Výpis z evidence skutečných majitelů
15. **Kladné** Vyjádření MAS o souladu projektového záměru se SCLLD
16. Doložení výchozí kapacity předškolního zařízení (**výpis z rejstříku škol a školských zařízení/dětských skupin, ne starší jak 3 měsíce**)
17. Rozhodnutí krajské hygienické stanice (**relevantní pouze u projektů na zajištění hygienických požadavků v MŠ**)

Podklady pro stanovení kategorií  
intervencí a kontrolu limitů (příloha č.  
4A Specifických pravidel)

The background features abstract, overlapping geometric shapes in various shades of green, ranging from light lime to dark forest green. The shapes are primarily triangles and polygons, creating a dynamic, layered effect. The overall composition is clean and modern, with the text positioned on the left side against a white background.

# Infrastruktura základních škol ve vazbě na odborné učebny a učebny neúplných škol

# Způsobilé výdaje - PŘÍMÉ

- ▶ Pořád platí vazba **POUZE** na:
  - ▶ Přírodní vědy
  - ▶ Polytechnické vzdělávání
  - ▶ Cizí jazyky
  - ▶ Práce s digitálními technologiemi
  - ▶ **Vazba na oblasti RVP**

# Způsobilé výdaje - PŘÍMÉ

- ▶ Vazba na oblasti RVP:
  - ▶ Jazyk a jazyková komunikace (cizí jazyk, další cizí jazyk)
  - ▶ Člověk a jeho svět
  - ▶ Matematika a její aplikace
  - ▶ Člověk a příroda (fyzika, chemie, přírodopis, zeměpis)
  - ▶ Člověk a svět práce
  - ▶ Umění a kultura (pouze výtvarná výchova)
  - ▶ Environmentální výchova
  - ▶ **Vazba těchto oblastí RVP na ŠVP (člověk a svět práce lze dodatečně zapracovat)**

# Způsobilé výdaje - PŘÍMÉ

- ▶ Stavba (**stavby, přístavby, nástavby, stavební úpravy a modernizace**)
  - ▶ Laboratoře, dílny, odborné/specializované učebny a výukové prostory, nezbytné zázemí a prostor (např. šatny, hygienická zařízení, přípravný, sklady, úklidové komory)
  - ▶ Stavební úpravy a vybudování učeben neúplných škol
  - ▶ Odborné kabinety
  - ▶ Školní družina/klub a jejich nezbytné zázemí (**vnitřní prostory**)
  - ▶ Toalety v patrech, kde probíhá realizace učeben aj.
  - ▶ Chodby, vstupní, spojovací prostory, kde probíhá realizace učeben aj.

# Způsobilé výdaje - PŘÍMÉ

- ▶ Stavba (**stavby, přístavby, nástavby, stavební úpravy a modernizace**)
  - ▶ Bezbariérovost (**v případě propojení s další školou/zařízením lze i pro další**)
  - ▶ Inženýrské sítě, zvýšení energetické účinnosti

# Způsobilé výdaje - PŘÍMÉ

- ▶ **Nákup pozemku**
  - ▶ max. 10 % CZV bez budovy, max. 15 % CZV s budovou na pozemku
  - ▶ Znalecký posudek ne starší jak 6 měsíců před pořízením
- ▶ **Nákup stavby**
  - ▶ Znalecký posudek ne starší jak 6 měsíců před pořízením
- ▶ **Nákup vybavení**
  - ▶ Nábytek, vybavení, elektronika, hardware, software
- ▶ **Konektivita**
  - ▶ Vnitřní konektivita, připojení k internetu

# Způsobilé výdaje - PŘÍMÉ Doprovodná část projektu - Budování modernizace zázemí

- ▶ **Stavby, přístavby, nástavby, stavební úpravy a modernizace**
  - ▶ Pro školní poradenská pracoviště
  - ▶ Pro práci s žáky se speciálními vzdělávacími potřebami (např. klidové zóny, reedukační učebny apod.)
  - ▶ Pro pedagogické i nepedagogické pracovníky škol (např. kabinety)
  - ▶ Pro vnitřní i venkovní komunitní aktivity škol vedoucí k sociální inkluzi (např. veřejně přístupné prostory pro sportovní aktivity, knihovny, společenské místnosti apod.) sloužící pro vyučování jako centrum vzdělanosti a komunitních aktivit
    - ▶ **Min. 5 hodin (300 min.) za týden zpřístupnit po vyučování veřejnosti**
  - ▶ Zvýšení energetické účinnosti

# Způsobilé výdaje - NEPŘÍMÉ

- ▶ Dokumentace žádosti o podporu
  - ▶ Příprava, zpracování, poradenství, právní služby
  - ▶ Podklady pro hodnocení žádosti o podporu (povinná příloha žádosti o podporu)
  - ▶ Průzkumy, posudky, analýzy
  - ▶ Zpracování zadávací dokumentace, organizace zadávacích a výběrových řízení
- ▶ Projektová dokumentace a dokumentace pro realizaci projektu
  - ▶ Projektová dokumentace, odborné a znalecké posudky, výdaje související s územním a stavebním řízením, geodetické zaměření, vyhotovení geodetického plánu, hydrogeologický, archeologický průzkum, dokumentace v procesu EIA apod.
  - ▶ Plán BOZP, výkon dozoru BOZP, audity, technický dozor investora, inženýring projektu apod.

# Způsobilé výdaje - NEPŘÍMÉ

- ▶ Řízení projektu (zprávy o realizaci, žádost o platbu, účetnictví apod.)
  - ▶ Externí služby
  - ▶ Mzda/plat, odměna z dohod
  - ▶ Pojištění odpovědnosti zaměstnavatele, cestovné
- ▶ Poplatky
  - ▶ Pojištění majetku
  - ▶ Poplatky související s uzavřením kupní smlouvy/smlouvy o smlouvě budoucí
  - ▶ Poplatky související s nákupem nemovitosti, zápisem do katastru nemovitostí, vydání stavebního povolení
  - ▶ Odvody za vynětí půdy ze zemědělského půdního fondu apod.

# Způsobilé výdaje - NEPŘÍMÉ

- ▶ Režijní, provozní a jiné
  - ▶ Nájemné, vodné, stočné, energie, internetové/telefonní připojení
  - ▶ Kancelářské potřeby, úklid
  - ▶ Operativní leasing, hardware/software pro účely řízení projektu, nosiče pro záznam dat apod.
- ▶ Publicita projektu
- ▶ Další
  - ▶ Demolice budov, likvidace materiálu, parkovací místa, venkovní prostranství
  - ▶ Hřiště (není-li součástí doprovodné části projektu), knihy, učebnice, elektronika, hardware/software pro osoby/jiných prostor, elektronické zabezpečení vstupu do budovy apod.

# NEZPŮSOBILÉ výdaje

- ▶ Úroky z dlužných částek, kromě grantů udělených v podobě subvencí úrokových sazeb nebo subvencí poplatků za záruky
- ▶ Nákup nezastavěných a zastavěných pozemků za částku přesahující limity uvedené u nákupu pozemků
- ▶ Daň z přidané hodnoty v případech neuvedených v kapitole 8 Obecných pravidel

- ▶ Způsob dokladování je uveden podrobně v kapitole 3.3.6.5 Specifických pravidel
- ▶ **Výdaje do 20 tis. Kč lze uvést v Seznamu účetních dokladů a nedokládat** k nim faktury, paragony a jiné účetní doklady (max. 20 tis. Kč včetně DPH za jeden účetní doklad, příp. 20 tis. Kč bez DPH, pokud je DPH nezpůsobilým výdajem)

# PŘÍLOHY

1. Plná moc (je-li relevantní)
2. Zadávací a výběrová řízení (podle zákona příp. v souladu s Metodickým pokynem pro oblast zadávání zakázek pro programové období 2021-2027)
3. Doklady k právní subjektivě (nedokládají obce a organizace zřizované obcemi)
4. Podklady pro hodnocení (nejdůležitější dokument, příloha č. 2B Specifických pravidel)
5. Doklad o prokázání právního vztahu k nemovitosti (výpis z KN se nedokládá)

# PŘÍLOHY

6. Doklad prokazující povolení umístění stavby v území dle zákona
7. Doklad prokazující povolení k realizaci stavby dle zákona (**pravomocné stavební povolení lze doložit do vydání právního aktu**)
8. Znalecký posudek (**nákup pozemku/stavby**)
9. Projektová dokumentace (**zpracovaná autorizovaným projektantem**)
10. Rozpočet stavebních prací (**dle stavebních objektů/funkčních celků**)
11. Podklady pro stanovení kategorií intervencí a kontrolu limitů (**příloha č. 4B Specifických pravidel**)

# PŘÍLOHY

12. Smlouva o zřízení bankovního účtu
13. Průkaz energetické náročnosti budovy (PENB)
14. Výpis z evidence skutečných majitelů
15. **Kladné** Vyjádření MAS o souladu projektového záměru se SCLLD
16. Doložení výchozí kapacity předškolního zařízení (**nerelevantní**)
17. Rozhodnutí krajské hygienické stanice (**nerelevantní**)

Podklady pro stanovení kategorií  
intervencí a kontrolu limitů (příloha č.  
4B Specifických pravidel)

# Diskuze



???



!!!



☹️ ☹️ ☹️



😊😊😊

# Doporučení

- ✓ Inspirovat se
- ✓ Konzultovat
- ✓ Nečekat





Spolufinancováno  
EVROPSKOU UNIÍ



MINISTERSTVO  
PRO MÍSTNÍ  
ROZVOJ ČR

Děkujeme za pozornost.

