



Spolufinancováno  
EVROPSKOU UNIÍ



MINISTERSTVO  
PRO MÍSTNÍ  
ROZVOJ ČR

# Seminář pro žadatele o podporu

26. výzva MAS Naděje o.p.s. - IROP 20 - Doprava - III.

03. 02. 2026, Lišnice

# Program

1. Úvod
2. Výchozí stav, obecný rámec
3. Akční plán IROP
4. Výzva MAS
5. Výzva Řídícího orgánu IROP
6. Diskuze
7. Závěr

# Kontaktní osoba

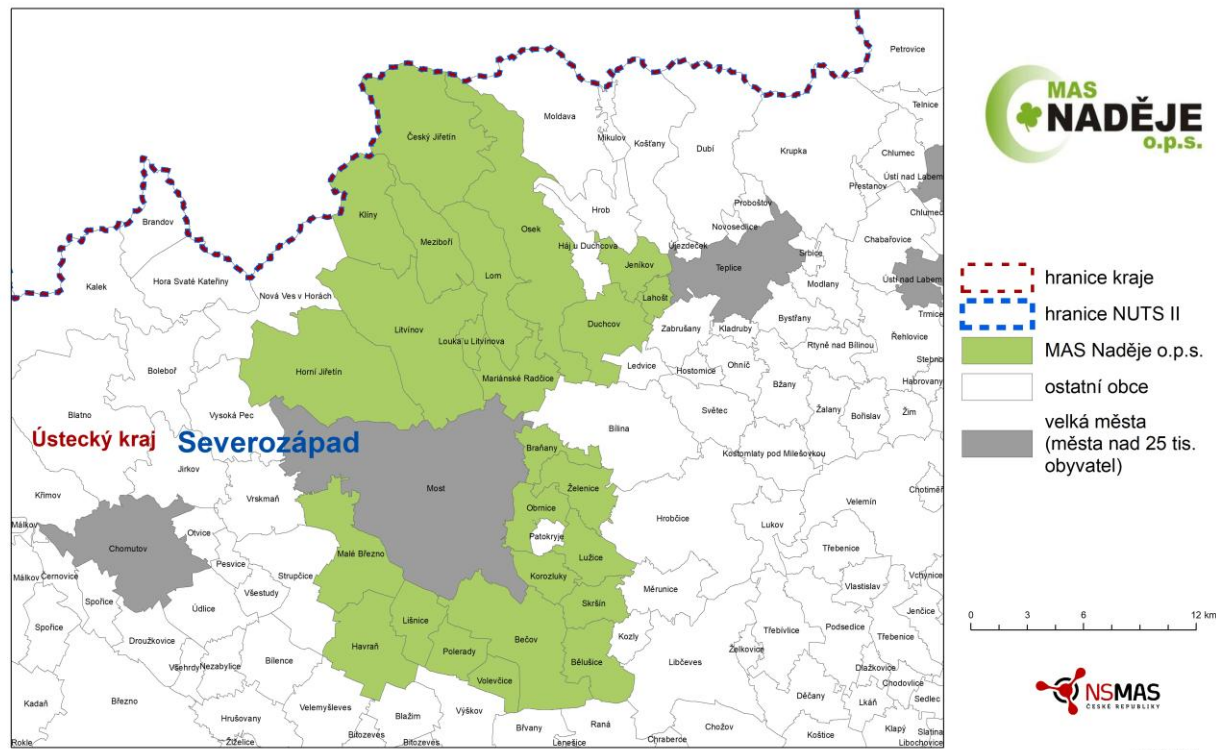
- ▶ Ing. Kamila Rejčová
  - ▶ 775 250 233
  - ▶ [kamila.rejcova@masnadeje.cz](mailto:kamila.rejcova@masnadeje.cz)

# MAS

- ▶ [www.masnadeje.cz](http://www.masnadeje.cz)
- ▶ Obecně prospěšná společnost
- ▶ IČ 22801073
- ▶ Město Osek, obec Obrnice, obec Lišnice
- ▶ 16. 01. 2013 podpisem zakládací smlouvy
- ▶ MAS/LAG = místní akční skupiny/local action group
- ▶ Rozvoj a podpora venkova
- ▶ [Územní působnost ve 25 obcích](#)

# Územní působnost

## MAS Naděje o.p.s.



# LEADER A CLLD



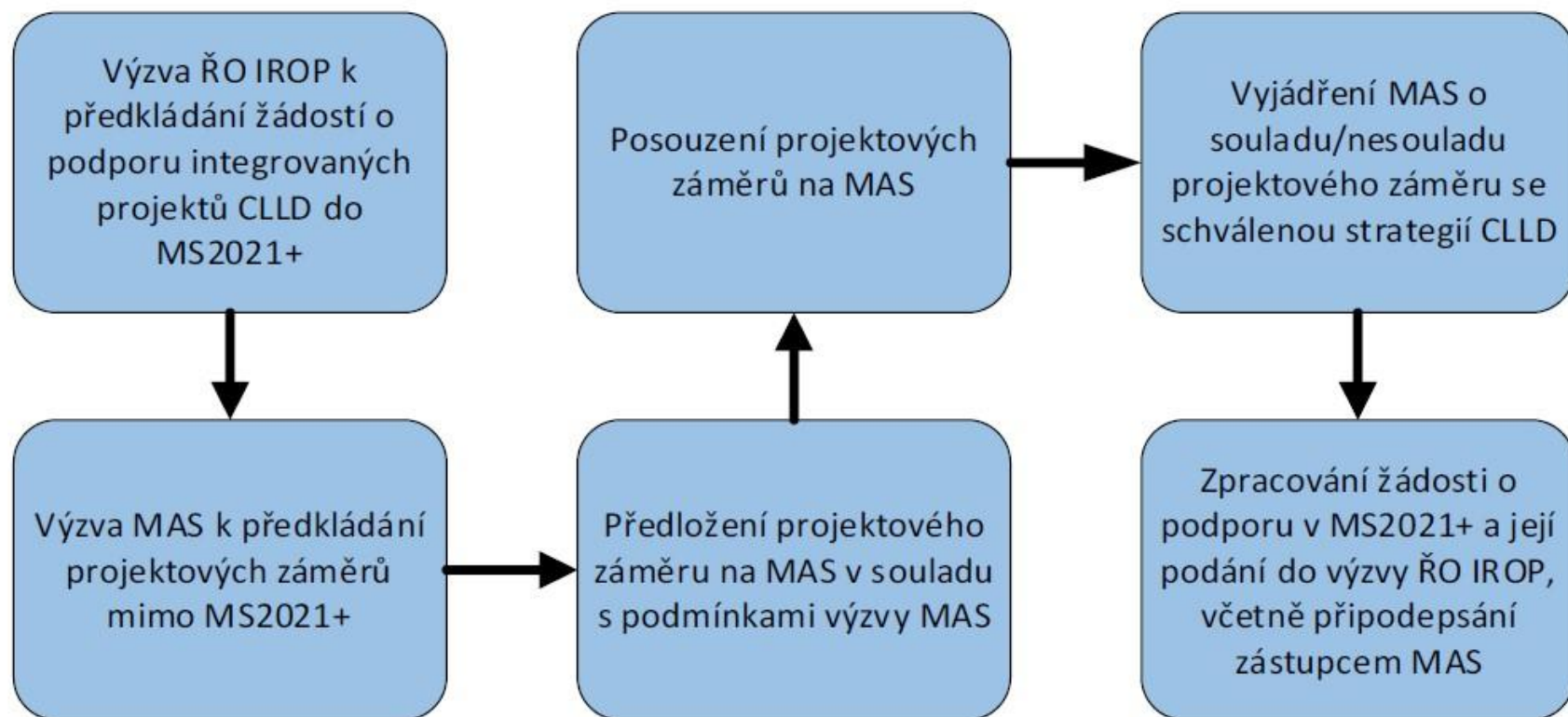
# Výchozí stav

- ▶ Pokračování podpory prostřednictvím nástroje CLLD v období 2021-2027
- ▶ Standardizace MAS pro období 2021-2027
  - ▶ Schválena dne 22. 01. 2021
- ▶ Koncepční část strategie CLLD pro období 2021-2027
  - ▶ Schválena dne 13. 01. 2022
- ▶ Akční plán IROP strategie CLLD pro období 2021-2027
  - ▶ Schválen dne 12. 04. 2023
  - ▶ Dodatek č. 1 ze dne 18. 12. 2025 - navýšení alokace o 21.245.526,00 Kč

# Obecný rámec

- ▶ Vazba na programový dokument IROP pro období 2021-2027
- ▶ **Priorita 5**
  - ▶ Komunitně vedený místní rozvoj (CLLD)
- ▶ **Specifický cíl 5.1**
  - ▶ Podpora integrovaného regionálního a inkluzivního sociálního, hospodářského a environmentálního místního rozvoje, kultury, přírodního dědictví, udržitelného cestovního ruchu a bezpečnosti v jiných než městských oblastech

# Proces



# Finanční alokace

▶ Celkové způsobilé výdaje	74.545.706,00 Kč
▶ Celková finanční alokace	70.818.421,00 Kč

# Oblasti podpory

1. <b>Doprava</b>	<b>12.000.000,00 Kč</b>
2. Veřejná prostranství	10.400.000,00 Kč
3. Hasiči	7.500.000,00 Kč
4. Vzdělávání	17.072.895,00 Kč
5. Sociální služby	4.745.526,00 Kč
6. Kultura - památky a muzea	8.300.000,00 Kč
7. Kultura - knihovny	5.300.000,00 Kč
8. <u>Cestovní ruch</u>	<u>5.500.000,00 Kč</u>
9. <b>CELKEM</b>	<b>70.818.421,00 Kč</b>

*Výzva MAS*

The background features abstract, overlapping geometric shapes in various shades of green, ranging from light lime to dark forest green. These shapes are primarily located on the right side of the page, creating a modern, layered effect. The rest of the page is plain white.

# Identifikace výzvy MAS

- ▶ Vazba na strategii CLLD pro období 2021-2027
- ▶ Specifický cíl 2.4
  - ▶ Rozvoj bezpečnosti v obcích a alternativní dopravy
- ▶ Opatření 2.4.1
  - ▶ Zvyšování bezpečnosti v dopravě
- ▶ Vazba na 60. výzvu IROP - Doprava - SC 5.1 (CLLD)
- ▶ **Územní působnost MAS Naděje**

# Časové nastavení výzvy MAS

- ▶ Datum vyhlášení 28. 01. 2026, 08:00 hod.
- ▶ Datum zahájení příjmu projektových záměrů 28. 01. 2026, 08:00 hod.
- ▶ Datum ukončení příjmu projektových záměrů 11. 03. 2026, 12:00 hod.
- ▶ Datum zahájení realizace projektu  
Není časově omezeno
  - ▶ Výdaje vzniklé před 01. 01. 2021 jsou však nezpůsobilé
- ▶ Datum ukončení realizace projektu 31. 12. 2028

# Finanční nastavení výzvy MAS

- ▶ Celková finanční alokace 5.481.601,40 Kč
- ▶ Celkové způsobilé výdaje (CZV) 5.770.106,73 Kč
- ▶ Míra podpory 95 % (EU 95 %, vlastní 5%)
- ▶ Minimální CZV 500.000,00 Kč
- ▶ Maximální CZV 2.500.000,00 Kč
- ▶ **Nepřímé, paušální výdaje 7 %**
- ▶ Forma podpory Ex post
  - ▶ **Podmínky veřejné podpory jsou definovány ve Specifických pravidlech, bod č. 3.2.8/3.3.8.**

# Oprávnění žadatelé

- ▶ Obce, kraje, DSO
- ▶ Organizace zřizované obcemi, kraji, DSO

# Cílová skupina

- ▶ Obyvatelé měst a obcí
- ▶ Návštěvníci
- ▶ Dojíždějící za prací a službami
- ▶ Uživatelé veřejné dopravy
- ▶ Podnikatelské subjekty
- ▶ Instituce veřejné správy
- ▶ Nestátní neziskové organizace

# Aktivity

## Infrastruktura pro bezpečnou nemotorovou dopravu

- ▶ V jednom projektovém záměru nelze kombinovat aktivity
- ▶ Lze podat pouze jeden projektový záměr
- ▶ Výstavba, modernizace a rekonstrukce komunikace pro pěší v trase nebo v křížení pozemní komunikace s vysokou intenzitou dopravy (**pod-aktivita A**)
- ▶ Zvyšování bezpečnosti nemotorové dopravy stavebními úpravami komunikací pro pěší a pro cyklisty a instalací prvků zklidňujících dopravu v nehodových lokalitách (**pod-aktivita B**)
  - ▶ Přes 500 vozidel/den
  - ▶ Vysoké bezpečnostní riziko pro chodce a cyklisty
  - ▶ Technické řešení v souladu s platnou legislativou
  - ▶ Zásada „významně nepoškozovat“

# Indikátory

## Infrastruktura pro bezpečnou nemotorovou dopravu

▶ Výstup:

- ▶ 726 001 Délka komunikace s realizovaným bezpečnostním opatřením

▶ Výsledek:

- ▶ 726 011 Počet nehod na km komunikace s realizovaným opatřením

- ▶ Viz Metodický list indikátorů, příloha č. 1A Specifických pravidel

# Aktivity

## Infrastruktura pro cyklistickou dopravu

- ▶ V jednom projektovém záměru nelze kombinovat aktivity
- ▶ Lze podat pouze jeden projektový záměr
- ▶ Výstavba, modernizace a rekonstrukce vyhrazených komunikací pro cyklisty sloužící k dopravě do zaměstnání, škol a za službami, nebo napojující se na stávající komunikaci pro cyklisty, včetně doprovodné infrastruktury (**pod-aktivita A**)
- ▶ Realizace doprovodné cyklistické infrastruktury při vyhrazených komunikacích pro cyklisty s vysokou intenzitou dopravy (**pod-aktivita C**)
  - ▶ **Technické řešení v souladu s platnou legislativou**
  - ▶ **Zásada „významně nepoškozovat“**

# Indikátory

## Infrastruktura pro cyklistickou dopravu

### ▶ Výstup:

- ▶ 761 101 Podpořená specializovaná cyklistická infrastruktura
- ▶ 764 010 Parkovací místa pro jízdní kola

### ▶ Výsledek:

- ▶ 761 201 Počet uživatelů specializované cyklistické infrastruktury za rok
- ▶ Viz Metodický list indikátorů, příloha č. 1B Specifických pravidel

# Další detaily výzvy MAS

- ▶ Forma a způsob podání projektového záměru
  - ▶ Šablona projektového záměru
  - ▶ Poštovní datová zpráva do datové schránky „smzgfek“
  - ▶ Nutnost elektronického podpisu
- ▶ Komunikace s MAS Naděje
  - ▶ Osobní, telefonická, e-mailová komunikace, poštovní datové zprávy

# Další detaily výzvy MAS

## ► Přílohy výzvy

- Příloha č. 1           Projektový záměr
- Příloha č. 2           Kritéria administrativní kontroly
- Příloha č. 3           Kritéria věcného hodnocení
- Příloha č. 4           Interní postupy MAS
- Příloha č. 5           Žádost o přezkum hodnocení
- Příloha č. 6           Vzdání se práva podat žádost o přezkum hodnocení
- Příloha č. 7           Vyjádření MAS o souladu/nesouladu projektového záměru
- Příloha č. 8           Potvrzení o bezdlužnosti vůči MAS
- Příloha č. 9           Publicita MAS - Minimální požadavky
- Příloha č. 10          Publicita MAS - Plakát - VZOR
  - [kamila.rejcova@masnadeje.cz](mailto:kamila.rejcova@masnadeje.cz), 5 PD

Šablona projektového záměru  
Kritéria administrativní kontroly  
Kritéria věcného hodnocení  
Vyjádření MAS o souladu/nesouladu

# Doporučení

## 1. Definování projektového záměru

1. Definice cílové skupiny
2. Analýza potřeb **Proč?**
3. Definice záměrů **Pro co?**
4. Konkrétní cíle **Co?**
5. Strategie a metodologie **Jak?**
6. Plánování aktivit **Kdo? Kdy? Kde? Prostřednictvím čeho?**

## 2. Částečné rozpracování žádosti o podporu (v ISKP 21+)

## 3. Částečné rozpracování Podkladů pro hodnocení (příloha č. 2A a 2B Specifických pravidel)

## 4. Technicky nepřipravené projekty nepředkládat

# Hodnocení a výběr

## ▶ Administrativní kontrola

- ▶ 1. fáze, 15 PD
- ▶ 2 pracovníci MAS (hodnotitel, schvalovatel)
- ▶ Odpovědi ANO/NE/NEHODNOCENO (výzva k doplnění/opravě)
- ▶ Nesplnění „nenapravitelného“ kritéria = vyloučení z dalšího procesu hodnocení
- ▶ Nesplnění „napravitelného“ kritéria = 1. výzva k doplnění/opravě, max. 5/10 PD, opakovaně, při nereagování na 1. výzvu k doplnění/opravě následuje 2. výzva k doplnění/opravě, max. 5 PD bez možnosti prodloužení, poté vyloučení z dalšího procesu hodnocení
- ▶ Při negativním výsledku hodnocení možnost přezkumu (5 PD)

# Hodnocení a výběr

- ▶ Kontrola věcného hodnocení
- ▶ 2. fáze, 20 PD
- ▶ Výběrová komise na základě přípravy pracovníků MAS
- ▶ Body = **min. 75 bodů**, max. 140 bodů
- ▶ Bez možnosti doplnění/opravy
- ▶ Při negativním/i pozitivním výsledku hodnocení možnost přezkumu (5 PD)

# Hodnocení a výběr

- ▶ Výběr
- ▶ 3. fáze, 10 PD
- ▶ Výkonný výbor na základě přípravy Výběrové komise
- ▶ Seznam (při rovnosti bodů rozhoduje datum a čas podání projektového záměru)
- ▶ Max. 2x náhradní projektové záměry
- ▶ Vyjádření MAS
- ▶ 5 PD
- ▶ Manažer pro SCLLD na základě přípravy Výkonného výboru
- ▶ Platnost max. 60 KD od data vystavení Vyjádření MAS

# Plná žádost o podporu podaná prostřednictvím ISKP 21+

- ▶ Vyjádření MAS povinná příloha plné žádosti o podporu
- ▶ Pracovník MAS musí být jedním ze signatářů plné žádosti o podporu
- ▶ V sekci „Základní údaje“ jako způsob jednání „Podepisují všichni signatáři“
- ▶ E-mailem budou sděleny identifikační údaje
- ▶ Pracovník MAS ověřuje soulad projektového záměru s plnou žádostí o podporu
- ▶ Žadatel finalizuje, pracovník MAS ověří soulad a podepíše, poté podepisuje žadatel a podává
- ▶ Nutnost zohlednit časovou kapacitu pracovníka MAS

# Harmonogram procesu MAS

- ▶ Datum vyhlášení 28. 01. 2026
- ▶ Datum ukončení 11. 03. 2026
- ▶ Datum ukončení administrativní kontroly 01. 04. 2026
- ▶ Datum ukončení kontroly věcného hodnocení 04. 05. 2026
- ▶ Datum ukončení výběru 19. 05. 2026
- ▶ Datum vyjádření MAS 19. 05. 2026 (max. do 18. 07. 2026)

# Harmonogram procesu - Řídící orgán IROP

Fáze hodnocení	Kumulativní počet pd od podání žádosti o podporu
Kontrola přijatelnosti a formálních náležitostí	40 pd (v případě převisu žádostí o podporu nad alokací výzvy se za každý započatý násobek převisu přičítá 20 pd)
Ex-ante analýza rizik a Ex-ante kontrola	80 pd
Rozhodnutí o výběru projektu	110 pd

# Výzva Řídícího orgánu IROP

# Výzva Řídícího orgánu IROP

## ▶ 60. výzva IROP - Doprava - SC 5.1 (CLLD)

- ▶ Obecná pravidla + přílohy
- ▶ Postup pro podání žádosti o podporu v ISKP 21+
  - ▶ Národní identitní autorita (NIA) + elektronický podpis
- ▶ Výzva
- ▶ Specifická pravidla + přílohy
- ▶ Doplnující pokyny - Klimatické prověřování, Karta souladu - udržitelná mobilita
- ▶ Žádost o přezkum
- ▶ Leták - 8 tipů jak zviditelnit Váš projekt (mj. **generátor publicity**)

# Výzva Řídícího orgánu IROP

- ▶ Obecná kritéria přijatelnosti - kapitola č. 4 Specifických pravidel
- ▶ Kritéria formálních náležitostí - kapitola č. 4 Specifických pravidel
- ▶ Specifická kritéria přijatelnosti - kapitola č. 4 Specifických pravidel
- ▶ Kontrolní listy - 60. výzva IROP - Doprava CLLD - SC 5.1 - aktivita: Bezpečnost dopravy
- ▶ Kontrolní listy - 60. výzva IROP - Doprava CLLD - SC 5.1 - aktivita: Cyklodoprava

# Výzva Řídícího orgánu IROP

## ► **Nenapravitelná kritéria**

- Žadatel splňuje definici oprávněného příjemce pro příslušnou výzvu.
- Projekt je v souladu s pravidly veřejné podpory.
- Právnícká osoba žadatele včetně jeho statutárního orgánu, příp. fyzická osoba podnikající je trestně bezúhonná.
- Ve stejné výzvě není podána shodná žádost o podporu v pozitivním nebo neutrálním stavu.
- Při podání žádosti o podporu nedošlo k účelovému jednání či obcházení podmínek výzvy podáním žádosti o podporu vyplněné zjevně nedostatečně, např. nevyplněním povinných polí v IKSP 21+ dle Postupu pro podání žádosti o podporu v MS 2021+.

# Výzva Řídícího orgánu IROP

- ▶ Seminář Řídícího orgánu IROP ze dne 01. 03. 2023
- ▶ Konzultační servis Řídícího orgánu IROP
- ▶ **Udržitelnost**
  - ▶ 5 let (zprávy o udržitelnosti)

The background features abstract, overlapping green geometric shapes in various shades, primarily on the right side, creating a modern and dynamic feel. The text is positioned on the left side of the slide.

# Infrastruktura pro bezpečnou nemotorovou dopravu

# Způsobilé výdaje - PŘÍMÉ

- ▶ Kapitola č. 3.2.5.2.1 = Přímé výdaje na **hlavní část** projektu
- ▶ Kapitola č. 3.2.5.2.2 = Přímé výdaje na **doprovodnou část** projektu

# Způsobilé výdaje - PŘÍMÉ

- ▶ **Nákup pozemku**
  - ▶ max. 10 % CZV bez budovy, max. 15 % CZV s budovou na pozemku
  - ▶ Znalecký posudek ne starší jak 6 měsíců před pořízením
- ▶ **Nákup stavby**
  - ▶ Max. 5 % CZV
  - ▶ Znalecký posudek ne starší jak 6 měsíců před pořízením

# Způsobilé výdaje - NEPŘÍMÉ

- ▶ Dokumentace žádosti o podporu
  - ▶ Příprava, zpracování, poradenství, právní služby
  - ▶ Podklady pro hodnocení žádosti o podporu (povinná příloha žádosti o podporu)
  - ▶ Průzkumy, posudky, analýzy
  - ▶ Zpracování zadávací dokumentace, organizace zadávacích a výběrových řízení
- ▶ Projektová dokumentace a dokumentace pro realizaci projektu
  - ▶ Projektová dokumentace, odborné a znalecké posudky, výdaje související s územním a stavebním řízením, geodetické zaměření, vyhotovení geodetického plánu, hydrogeologický, archeologický průzkum, dokumentace v procesu EIA apod.
  - ▶ Plán BOZP, výkon dozoru BOZP, audit, technický dozor investora, inženýring projektu apod.

# Způsobilé výdaje - NEPŘÍMÉ

- ▶ Řízení projektu (zprávy o realizaci, žádost o platbu, účetnictví apod.)
  - ▶ Externí služby
  - ▶ Mzda/plat, odměna z dohod
  - ▶ Pojištění odpovědnosti zaměstnavatele, cestovné
- ▶ Poplatky
  - ▶ Pojištění majetku
  - ▶ Poplatky související s uzavřením kupní smlouvy/smlouvy o smlouvě budoucí
  - ▶ Poplatky související s nákupem nemovitosti, zápisem do katastru nemovitostí, vydání stavebního povolení
  - ▶ Odvody za vynětí půdy ze zemědělského půdního fondu apod.

# Způsobilé výdaje - NEPŘÍMÉ

- ▶ Režijní, provozní a jiné
  - ▶ Nájemné, vodné, stočné, energie, internetové/telefonní připojení
  - ▶ Kancelářské potřeby, úklid
  - ▶ Operativní leasing, hardware/software pro účely řízení projektu, nosiče pro záznam dat apod.
- ▶ Publicita projektu
- ▶ Další
  - ▶ Mostní prohlídky, čištění příkopů, opravy objízdných tras, zřízení, provoz a odstranění stavenišť, náhradní doprava, odvody za odnětí půdy z lesního půdního fondu, výsadba náhradní zeleně, uložení odpadu na skládku apod.

# NEZPŮSOBILÉ výdaje

- ▶ Úroky z dlužných částek, kromě grantů udělených v podobě subvencí úrokových sazeb nebo subvencí poplatků za záruky
- ▶ Nákup nezastavěných a zastavěných pozemků za částku přesahující limity uvedené u nákupu pozemků
- ▶ Daň z přidané hodnoty v případech neuvedených v kapitole 8 Obecných pravidel

- ▶ Způsob dokladování je uveden podrobně v kapitole 3.2.5.2.5 Specifických pravidel
- ▶ **Výdaje do 20 tis. Kč lze uvést v Seznamu účetních dokladů a nedokládat** k nim faktury, paragony a jiné účetní doklady (max. 20 tis. Kč včetně DPH za jeden účetní doklad, příp. 20 tis. Kč bez DPH, pokud je DPH nezpůsobilým výdajem)
- ▶ **Průběžná kontrola dodržování limitu (příloha č. 4A Specifických pravidel)**

# PŘÍLOHY

1. Plná moc (je-li relevantní)
2. Zadávací a výběrová řízení (podle zákona příp. v souladu s Metodickým pokynem pro oblast zadávání zakázek pro programové období 2021-2027)
  - ✓ Kapitola č. 5.2 Obecných pravidel
  - ✓ Modul veřejné zakázky v Příručce pro práci v ISKP 21+
3. Podklady pro hodnocení (nejdůležitější dokument, příloha č. 2A Specifických pravidel)
4. Doklad prokazující povolení umístění stavby v území dle zákona
5. Doklad prokazující povolení k realizaci stavby dle zákona (pravomocné stavební povolení lze doložit do vydání právního aktu)

# PŘÍLOHY

6. Znalecký posudek (nákup pozemku/stavby)
7. Projektová dokumentace stavby (zpracovaná autorizovaným projektantem)
8. Rozpočet stavebních prací (dle stavebních objektů/funkčních celků)
9. Podklady pro stanovení kategorií intervencí a kontrolu limitů (příloha č. 4A  
Specifických pravidel)
10. Smlouva o zřízení bankovního účtu
11. Karta souladu projektu s principy udržitelné mobility (příloha č. 6  
Specifických pravidel)

# PŘÍLOHY

12. Dokumentace k prověřování z hlediska klimatického dopadu (**příloha č. 5A**  
**Specifických pravidel a Sdělení Komise Technické pokyny k prověřování**  
**infrastruktury z hlediska klimatického dopadu v období 2021-2027)**)
13. **Kladné** Vyjádření MAS o souladu projektového záměru se SCLLD
14. Zpráva o provedení auditu bezpečnosti pozemní komunikace (CZV činí 3 mil. Kč  
a více)
15. Zpráva o provedení bezpečnostní inspekce pozemní komunikace (**pouze pod-**  
**aktivita B)**)

# PŘÍLOHY

16. Smlouva o spolupráci (nerelevantní, nutnost dokumentu, ve kterém je uvedeno, že příloha je nerelevantní)

# Přílohy výzvy Řídícího orgánu IROP

# Infrastruktura pro cyklistickou dopravu

The background features abstract, overlapping geometric shapes in various shades of green, ranging from light lime to dark forest green. These shapes are primarily located on the right side of the page, creating a modern, layered effect. The text is positioned on the left side of the page against a plain white background.

# Způsobilé výdaje - PŘÍMÉ

- ▶ Kapitola č. 3.3.5.2.1 = Přímé výdaje na **hlavní část** projektu
- ▶ Kapitola č. 3.3.5.2.2 = Přímé výdaje na **doprovodnou část** projektu

# Způsobilé výdaje - PŘÍMÉ

- ▶ **Nákup pozemku**
  - ▶ max. 10 % CZV bez budovy, max. 15 % CZV s budovou na pozemku
  - ▶ Znalecký posudek ne starší jak 6 měsíců před pořízením
- ▶ **Nákup stavby**
  - ▶ Max. 5 % CZV
  - ▶ Znalecký posudek ne starší jak 6 měsíců před pořízením

# Způsobilé výdaje - NEPŘÍMÉ

- ▶ Dokumentace žádosti o podporu
  - ▶ Příprava, zpracování, poradenství, právní služby
  - ▶ Podklady pro hodnocení žádosti o podporu (povinná příloha žádosti o podporu)
  - ▶ Průzkumy, posudky, analýzy
  - ▶ Zpracování zadávací dokumentace, organizace zadávacích a výběrových řízení
- ▶ Projektová dokumentace a dokumentace pro realizaci projektu
  - ▶ Projektová dokumentace, odborné a znalecké posudky, výdaje související s územním a stavebním řízením, geodetické zaměření, vyhotovení geodetického plánu, hydrogeologický, archeologický průzkum, dokumentace v procesu EIA apod.
  - ▶ Plán BOZP, výkon dozoru BOZP, audity, technický dozor investora, inženýring projektu apod.

# Způsobilé výdaje - NEPŘÍMÉ

- ▶ Řízení projektu (zprávy o realizaci, žádost o platbu, účetnictví apod.)
  - ▶ Externí služby
  - ▶ Mzda/plat, odměna z dohod
  - ▶ Pojištění odpovědnosti zaměstnavatele, cestovné
- ▶ Poplatky
  - ▶ Pojištění majetku
  - ▶ Poplatky související s uzavřením kupní smlouvy/smlouvy o smlouvě budoucí
  - ▶ Poplatky související s nákupem nemovitosti, zápisem do katastru nemovitostí, vydání stavebního povolení
  - ▶ Odvody za vynětí půdy ze zemědělského půdního fondu apod.

# Způsobilé výdaje - NEPŘÍMÉ

- ▶ Režijní, provozní a jiné
  - ▶ Nájemné, vodné, stočné, energie, internetové/telefonní připojení
  - ▶ Kancelářské potřeby, úklid
  - ▶ Operativní leasing, hardware/software pro účely řízení projektu, nosiče pro záznam dat apod.
- ▶ Publicita projektu
- ▶ Další
  - ▶ Mostní prohlídky, čištění příkopů, opravy objízdných tras, zřízení, provoz a odstranění stavenišť, náhradní doprava, odvody za odnětí půdy z lesního půdního fondu, výsadba náhradní zeleně, uložení odpadu na skládku apod.

# NEZPŮSOBILÉ výdaje

- ▶ Úroky z dlužných částek, kromě grantů udělených v podobě subvencí úrokových sazeb nebo subvencí poplatků za záruky
- ▶ Nákup nezastavěných a zastavěných pozemků za částku přesahující limity uvedené u nákupu pozemků za částku přesahující 10 % CZV projektu
- ▶ Daň z přidané hodnoty v případech neuvedených v kapitole 8 Obecných pravidel

- ▶ Způsob dokladování je uveden podrobně v kapitole 3.3.6.5 Specifických pravidel
- ▶ **Výdaje do 20 tis. Kč lze uvést v Seznamu účetních dokladů a nedokládat** k nim faktury, paragony a jiné účetní doklady (max. 20 tis. Kč včetně DPH za jeden účetní doklad, příp. 20 tis. Kč bez DPH, pokud je DPH nezpůsobilým výdajem)
- ▶ **Průběžná kontrola dodržování limitu (příloha č. 4B Specifických pravidel)**

# PŘÍLOHY

1. Plná moc (je-li relevantní)
2. Zadávací a výběrová řízení (podle zákona příp. v souladu s Metodickým pokynem pro oblast zadávání zakázek pro programové období 2021-2027)
  - ✓ Kapitola 5.2 Obecných pravidel
  - ✓ Modul veřejné zakázky v Příručce pro práci v ISKP 21+
3. Podklady pro hodnocení (nejdůležitější dokument, příloha č. 2B Specifických pravidel)
4. Doklad prokazující povolení umístění stavby v území dle zákona
5. Doklad prokazující povolení k realizaci stavby dle zákona (pravomocné stavební povolení lze doložit do vydání právního aktu)

# PŘÍLOHY

6. Znalecký posudek (nákup pozemku/stavby)
7. Projektová dokumentace stavby (zpracovaná autorizovaným projektantem)
8. Rozpočet stavebních prací (dle stavebních objektů/funkčních celků)
9. Podklady pro stanovení kategorií intervencí a kontrolu limitů (příloha č. 4B  
Specifických pravidel)
10. Smlouva o zřízení bankovního účtu
11. Karta souladu projektu s principy udržitelné mobility (příloha č. 6  
Specifických pravidel)

# PŘÍLOHY

12. Dokumentace k prověřování z hlediska klimatického dopadu (příloha č. 5B Specifických pravidel a Sdělení Komise Technické pokyny k prověřování infrastruktury z hlediska klimatického dopadu v období 2021-2027)
13. **Kladné** Vyjádření MAS o souladu projektového záměru se SCLLD
14. Zpráva o provedení auditu bezpečnosti pozemní komunikace (nerelevantní, nutnost dokumentu, ve kterém je uvedeno, že příloha je nerelevantní)
15. Zpráva o provedení bezpečnostní inspekce pozemní komunikace (nerelevantní, nutnost dokumentu, ve kterém je uvedeno, že příloha je nerelevantní)

# PŘÍLOHY

16. Smlouva o spolupráci (projekt realizován na území více obcí, žadatelem je pouze 1 obec z těchto obcí)

# Přílohy výzvy Řídícího orgánu IROP

# Důležité odkazy

- ✓ Zásada „významně nepoškozovat“ životní prostředí, tzv. DNSH (sekce)
- ✓ Veřejné zakázky (sekce)

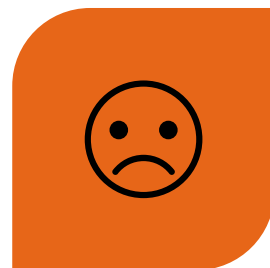
# Diskuze



???



!!!



☹️ ☹️ ☹️



😊😊😊

# Doporučení

- ✓ Inspirovat se
- ✓ Konzultovat
- ✓ Nečekat





Spolufinancováno  
EVROPSKOU UNIÍ



MINISTERSTVO  
PRO MÍSTNÍ  
ROZVOJ ČR

Děkujeme za pozornost.

