



Spolufinancováno
EVROPSKOU UNIÍ



MINISTERSTVO
PRO MÍSTNÍ
ROZVOJ ČR

Seminář pro žadatele o podporu

24. výzva MAS Naděje o.p.s. - IROP 19 - Hasiči - IV.

15. 10. 2025, Lišnice

Program

1. Úvod
2. Výchozí stav, obecný rámec
3. Akční plán IROP
4. Výzva MAS
5. Výzva Řídícího orgánu IROP
6. Diskuze
7. Závěr

Kontaktní osoba

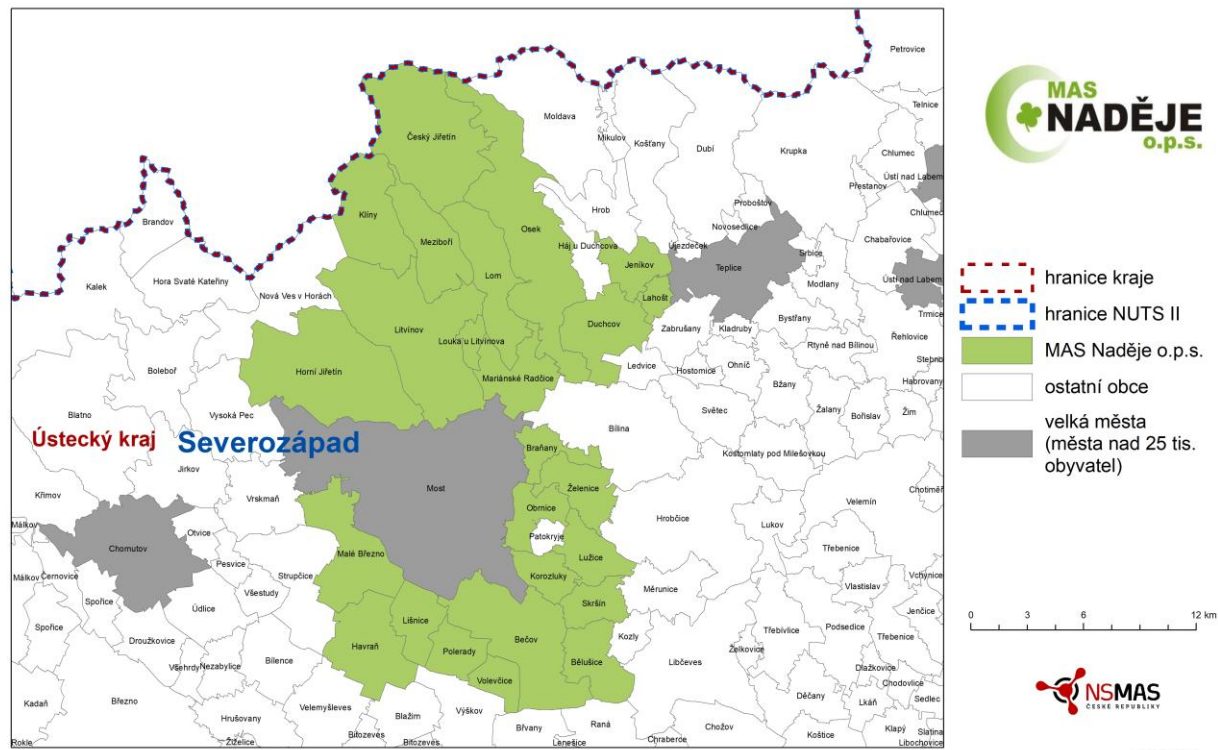
- ▶ Ing. Kamila Rejčová
 - ▶ 775 250 233
 - ▶ kamila.rejcova@masnadeje.cz

MAS

- ▶ www.masnadeje.cz
- ▶ Obecně prospěšná společnost
- ▶ IČ 22801073
- ▶ Město Osek, obec Obrnice, obec Lišnice
- ▶ 16. 01. 2013 podpisem zakládací smlouvy
- ▶ MAS/LAG = místní akční skupiny/local action group
- ▶ Rozvoj a podpora venkova
- ▶ [Územní působnost ve 25 obcích](#)

Územní působnost

MAS Naděje o.p.s.



LEADER A CLLD



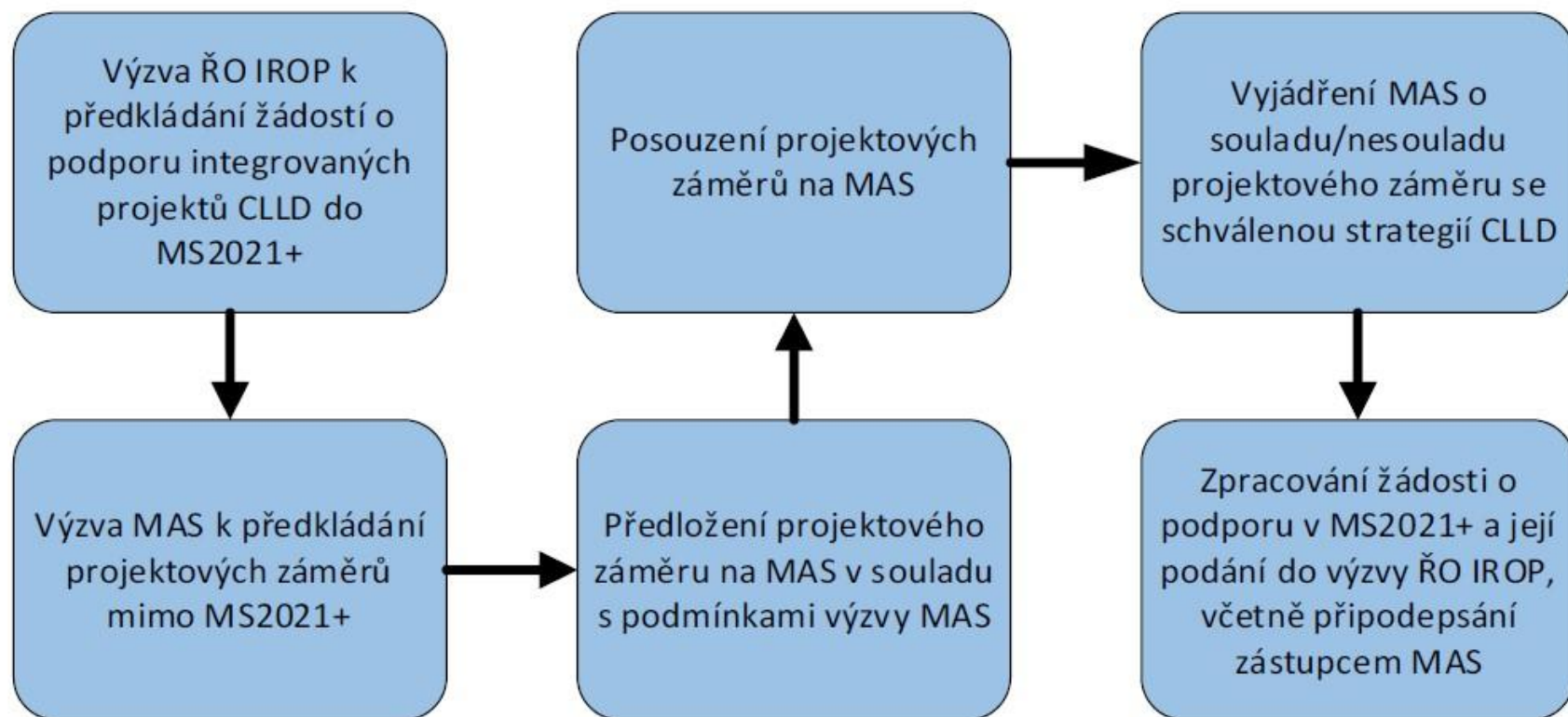
Výchozí stav

- ▶ Pokračování podpory prostřednictvím nástroje CLLD v období 2021-2027
- ▶ Standardizace MAS pro období 2021-2027
 - ▶ Schválena dne 22. 01. 2021
- ▶ Koncepční část strategie CLLD pro období 2021-2027
 - ▶ Schválena dne 13. 01. 2022
- ▶ Akční plán IROP strategie CLLD pro období 2021-2027
 - ▶ Schválen dne 12. 04. 2023

Obecný rámec

- ▶ Vazba na programový dokument IROP pro období 2021-2027
- ▶ **Priorita 5**
 - ▶ Komunitně vedený místní rozvoj (CLLD)
- ▶ **Specifický cíl 5.1**
 - ▶ Podpora integrovaného regionálního a inkluzivního sociálního, hospodářského a environmentálního místního rozvoje, kultury, přírodního dědictví, udržitelného cestovního ruchu a bezpečnosti v jiných než městských oblastech

Proces



Finanční alokace

▶ Celkové způsobilé výdaje	74.545.706,00 Kč
▶ Celková finanční alokace	70.818.421,00 Kč
▶ 70 % fixní část, 15 % kurzovní rezerva, 15 % motivační složka k přerozdělení po roce 2025	
▶ Fixní finanční alokace	49.572.895,00 Kč
▶ Závazek zaregistrované ŽoP ve výši 24,40 %	12.095.786,38 (splněno)
▶ Motivační finanční alokace	21.245.526,00 Kč

Oblasti podpory

1. Doprava	7.000.000,00 Kč
2. Veřejná prostranství	9.400.000,00 Kč
3. Hasiči	5.500.000,00 Kč
4. Vzdělávání	10.072.895,00 Kč
5. Sociální služby	3.500.000,00 Kč
6. Kultura - památky a muzea	4.300.000,00 Kč
7. Kultura - knihovny	4.300.000,00 Kč
8. <u>Cestovní ruch</u>	<u>5.500.000,00 Kč</u>
9. CELKEM	49.572.895,00 Kč

Výzva MAS

The background features abstract, overlapping geometric shapes in various shades of green, ranging from light lime to dark forest green. These shapes are primarily located on the right side of the page, creating a modern, layered effect. The rest of the page is plain white.

Identifikace výzvy MAS

- ▶ Vazba na strategii CLLD pro období 2021-2027
- ▶ Specifický cíl 2.5
 - ▶ Zkvalitnění řízení rizik a řešení katastrof
- ▶ Opatření 2.5.1
 - ▶ Odolnost JPO II., III. a V. kategorie
- ▶ Vazba na 61. výzvu IROP - Hasiči - SC 5.1 (CLLD)
- ▶ **Územní působnost MAS Naděje, Stanovisko HZS Ústeckého kraje (ÚK)**

Časové nastavení výzvy MAS

- ▶ Datum vyhlášení 01. 10. 2025, 08:00 hod.
- ▶ Datum zahájení příjmu projektových záměrů 01. 10. 2025, 08:00 hod.
- ▶ Datum ukončení příjmu projektových záměrů 05. 11. 2025, 12:00 hod.
- ▶ Datum zahájení realizace projektu
Není časově omezeno
 - ▶ Výdaje vzniklé před 01. 01. 2021 jsou však nezpůsobilé
- ▶ Datum ukončení realizace projektu 31. 12. 2026

Finanční nastavení výzvy MAS

- ▶ Celková finanční alokace 809.109,20 Kč
- ▶ Celkové způsobilé výdaje (CZV) 851.693,89 Kč
- ▶ Míra podpory 95 % (EU 95 %, vlastní 5%)
- ▶ Minimální CZV 130.000,00 Kč
- ▶ Maximální CZV 851.693,89 Kč
- ▶ **Nepřímé, paušální výdaje 7 %**
- ▶ Forma podpory Ex post
 - ▶ **Podmínky veřejné podpory jsou definovány ve Specifických pravidlech, bod č. 7**

Oprávnění žadatelé

- ▶ Obce, které zřizují jednotky sboru dobrovolných hasičů zařazené do kategorie jednotek požární ochrany II, III a V (§ 29 zákona č. 133/1985 Sb., o požární ochraně, ve znění pozdějších předpisů)

Aktivity

- ▶ Lze podat pouze jeden projektový záměr
- ▶ Výstavba a rekonstrukce požárních zbrojnic
- ▶ Pořízení požární techniky, věcných prostředků požární ochrany
- ▶ Vybudování a revitalizace umělých vodních požárních nádrží v obcích

Cílová skupina

- ▶ Občané ČR
- ▶ Osoby zdržující se přechodně na území ČR
- ▶ Orgány krizového řízení obcí, krajů a organizačních složek státu
- ▶ Základní složky IZS

Indikátory

- ▶ **Výstup:**
- ▶ 324 041 Veřejné budovy s nižší energetickou náročností
- ▶ 575 012 Nové či zodolněné objekty sloužící složkám IZS
- ▶ 570 012 Počet nových věcných prostředků složek IZS
- ▶ 575 401 Počet kusů nové techniky složek IZS
- ▶ 575 101 Počet podpořených umělých zdrojů požární ochrany

Indikátory

- ▶ **Výsledek:**
- ▶ 323 000 Snížení konečné spotřeby energie u podpořených subjektů
- ▶ 437 501 Počet obyvatel, kteří mají prospěch z opatření na posílení ochrany obyvatelstva hrozbami spojenými se změnou klimatu a novými hrozbami
- ▶ Viz Metodický list indikátorů, příloha č. 1 Specifických pravidel

Další detaily výzvy MAS

- ▶ Forma a způsob podání projektového záměru
 - ▶ Šablona projektového záměru
 - ▶ Poštovní datová zpráva do datové schránky „smzgfek“
 - ▶ Nutnost elektronického podpisu
- ▶ Komunikace s MAS Naděje
 - ▶ Osobní, telefonická, e-mailová komunikace, poštovní datové zprávy

Další detaily výzvy MAS

► Přílohy výzvy

- Příloha č. 1 Projektový záměr
- Příloha č. 2 Kritéria administrativní kontroly
- Příloha č. 3 Kritéria věcného hodnocení
- Příloha č. 4 Interní postupy MAS
- Příloha č. 5 Žádost o přezkum hodnocení
- Příloha č. 6 Vzdání se práva podat žádost o přezkum hodnocení
- Příloha č. 7 Vyjádření MAS o souladu/nesouladu projektového záměru

Další detaily výzvy MAS

► Přílohy výzvy

- Příloha č. 8 Postup pro vydání Stanoviska HZS ÚK
- Příloha č. 9 Stanovisko HZS ÚK - VZOR - aktivita Zbrojnice
- Příloha č. 10 Stanovisko HZS ÚK - VZOR - aktivita Technika a věcné prostředky
- Příloha č. 11 Stanovisko HZK ÚK - VZOR - aktivita Nádrže
- Příloha č. 12 Postup pro vydání Stanoviska HZS ÚK
- Příloha č. 13 Stanovisko HZS ÚK - VZOR - aktivita Technika a věcné prostředky
 - Aplikováno v případě, kdy již bylo před datem vyhlášení výzvy realizováno zadávací řízení

Další detaily výzvy MAS

► Přílohy výzvy

- Příloha č. 14 Parametry pro stavby a Normativ materiálně-technického vybavení pro výkon činnosti SDH obcí
- Příloha č. 15 Potvrzení o bezdlužnosti vůči MAS
- Příloha č. 16 Publicita MAS - Min. požadavky
- Příloha č. 17 Publicita MAS - Plakát
 - kamila.rejcova@masnadeje.cz, 5 PD

Šablona projektového záměru
Kritéria administrativní kontroly
Kritéria věcného hodnocení
Vyjádření MAS o souladu/nesouladu
Stanovisko HZS ÚK

Doporučení

1. Definování projektového záměru

1. Definice cílové skupiny
2. Analýza potřeb **Proč?**
3. Definice záměrů **Pro co?**
4. Konkrétní cíle **Co?**
5. Strategie a metodologie **Jak?**
6. Plánování aktivit **Kdo? Kdy? Kde? Prostřednictvím čeho?**

2. Částečné rozpracování žádosti o podporu (v ISKP 21+)

3. Částečné rozpracování Podkladů pro hodnocení (příloha č. 2 Specifických pravidel)

4. Technicky nepřipravené projekty nepředkládat

5. Projekty bez Stanoviska HZS ÚK nepředkládat

Hodnocení a výběr

▶ Administrativní kontrola

- ▶ 1. fáze, 15 PD
- ▶ 2 pracovníci MAS (hodnotitel, schvalovatel)
- ▶ Odpovědi ANO/NE/NEHODNOCENO (výzva k doplnění/opravě)
- ▶ Nesplnění „nenapravitelného“ kritéria = vyloučení z dalšího procesu hodnocení
- ▶ Nesplnění „napravitelného“ kritéria = 1. výzva k doplnění/opravě, max. 5/10 PD, opakovaně, při nereagování na 1. výzvu k doplnění/opravě následuje 2. výzva k doplnění/opravě, max. 5 PD bez možnosti prodloužení, poté vyloučení z dalšího procesu hodnocení
- ▶ Při negativním výsledku hodnocení možnost přezkumu (5 PD)

Hodnocení a výběr

- ▶ Kontrola věcného hodnocení
- ▶ 2. fáze, 20 PD
- ▶ Výběrová komise na základě přípravy pracovníků MAS
- ▶ Body = **min. 60 bodů**, max. 100 bodů
- ▶ Bez možnosti doplnění/opravy
- ▶ Při negativním/i pozitivním výsledku hodnocení možnost přezkumu (5 PD)

Hodnocení a výběr

- ▶ Výběr
- ▶ 3. fáze, 10 PD
- ▶ Výkonný výbor na základě přípravy Výběrové komise
- ▶ Seznam (při rovnosti bodů rozhoduje datum a čas podání projektového záměru)
- ▶ Max. 2x náhradní projektové záměry
- ▶ Vyjádření MAS
- ▶ 5 PD
- ▶ Manažer pro SCLLD na základě přípravy Výkonného výboru
- ▶ Platnost max. 60 KD od data vystavení Vyjádření MAS

Plná žádost o podporu podaná prostřednictvím ISKP 21+

- ▶ Vyjádření MAS povinná příloha plné žádosti o podporu
- ▶ Pracovník MAS musí být jedním ze signatářů plné žádosti o podporu
- ▶ V sekci „Základní údaje“ jako způsob jednání „Podepisují všichni signatáři“
- ▶ E-mailem budou sděleny identifikační údaje
- ▶ Pracovník MAS ověřuje soulad projektového záměru s plnou žádostí o podporu
- ▶ Žadatel finalizuje, pracovník MAS ověří soulad a podepíše, poté podepisuje žadatel a podává
- ▶ Nutnost zohlednit časovou kapacitu pracovníka MAS

Harmonogram procesu MAS

- ▶ Datum vyhlášení 01. 10. 2025
- ▶ Datum ukončení 05. 11. 2025
- ▶ Datum ukončení administrativní kontroly 27. 11. 2025
- ▶ Datum ukončení kontroly věcného hodnocení 30. 12. 2025
- ▶ Datum ukončení výběru 14. 01. 2026
- ▶ Datum vyjádření MAS 14. 01. 2026 (max. do 15. 03. 2026)

Harmonogram procesu - Řídící orgán IROP

Fáze hodnocení	Kumulativní počet pd od podání žádosti o podporu
Kontrola přijatelnosti a formálních náležitostí	40 pd (v případě převisu žádostí o podporu nad alokací výzvy se za každý započatý násobek převisu přičítá 20 pd)
Ex-ante analýza rizik a Ex-ante kontrola	80 pd
Rozhodnutí o výběru projektu	110 pd

Výzva Řídícího orgánu IROP

Výzva Řídícího orgánu IROP

▶ 61. výzva IROP - Hasiči - SC 5.1 (CLLD)

- ▶ Obecná pravidla + přílohy
- ▶ Postup pro podání žádosti o podporu v ISKP 21+
 - ▶ Národní identitní autorita (NIA) + elektronický podpis
- ▶ Výzva
- ▶ Specifická pravidla + přílohy
- ▶ Žádost o přezkum
- ▶ Leták - 8 tipů jak zviditelnit Váš projekt (mj. generátor publicity)

Výzva Řídícího orgánu IROP

▶ Kontrolní listy

- ▶ Obecná kritéria přijatelnosti - kapitola č. 8 Specifických pravidel
- ▶ Kritéria formálních náležitostí - kapitola č. 8 Specifických pravidel
- ▶ Specifická kritéria přijatelnosti - kapitola č. 8 Specifických pravidel

Výzva Řídícího orgánu IROP

► **Nenapravitelná kritéria**

- Žadatel splňuje definici oprávněného příjemce pro příslušnou výzvu.
- Projekt je v souladu s pravidly veřejné podpory.
- Právnícká osoba žadatele včetně jeho statutárního orgánu, příp. fyzická osoba podnikající je trestně bezúhonná.
- Ve stejné výzvě není podána shodná žádost o podporu v pozitivním nebo neutrálním stavu.
- Při podání žádosti o podporu nedošlo k účelovému jednání či obcházení podmínek výzvy podáním žádosti o podporu vyplněné zjevně nedostatečně, např. nevyplněním povinných polí v IKSP 21+ dle Postupu pro podání žádosti o podporu v MS 2021+.

Výzva Řídícího orgánu IROP

- ▶ Seminář Řídícího orgánu IROP ze dne 12. 06. 2023
- ▶ Konzultační servis Řídícího orgánu IROP
- ▶ **Udržitelnost**
 - ▶ 5 let (zprávy o udržitelnosti)

Způsobilé výdaje - PŘÍMÉ

- ▶ Kapitola č. 4.2.1 = **Přímé výdaje**
- ▶ Nákup pozemku
 - ▶ max. 10 % CZV bez budovy, max. 15 % CZV s budovou na pozemku
 - ▶ Znalecký posudek ne starší jak 6 měsíců před pořízením
- ▶ Nákup stavby
 - ▶ Znalecký posudek ne starší jak 6 měsíců před pořízením

Způsobilé výdaje - PŘÍMÉ

- ▶ Stavba (**vý/pří/ná/stavby, stavební úpravy, rekonstrukce a modernizace**)
 - ▶ Zbrojnice
 - ▶ Objekty umělé požární nádrže
 - ▶ Nezbytné zázemí (např. šatny, hygienické zázemí, úklidové komory, chodby, schodiště)
 - ▶ Technické a technologické zázemí
 - ▶ Přístupové komunikace, zpevněné, manipulační plochy určené k obsluze jednotky
 - ▶ Inženýrské sítě (vč. úpravy, přeložky)
 - ▶ Venkovní prostranství (oplocení, zeleň, chodník)
 - ▶ Zvýšení energetické účinnosti

Způsobilé výdaje - PŘÍMÉ

▶ Pořízení majetku/vybavení

- ▶ Technika a věcné prostředky
- ▶ Technické a technologické vybavení staveb (zabezpečovací systém, vzduchotechnika, mycí boxy, osvětlení)
- ▶ Technologické prvky a systémy objektů umělé požární nádrže (čerpadlo, signalizační zařízení, armatury, potrubí apod.)
- ▶ Nábytek a vybavení (HW, SW, spotřebiče, hygienické zázemí)
- ▶ Zařízení, technologie, komunikační HW a SW

Způsobilé výdaje - NEPŘÍMÉ

- ▶ Dokumentace žádosti o podporu
 - ▶ Příprava, zpracování, poradenství, právní služby
 - ▶ Podklady pro hodnocení žádosti o podporu (povinná příloha žádosti o podporu)
 - ▶ Průzkumy, posudky, analýzy
 - ▶ Zpracování zadávací dokumentace, organizace zadávacích a výběrových řízení
- ▶ Projektová dokumentace a dokumentace pro realizaci projektu
 - ▶ Projektová dokumentace, odborné a znalecké posudky, výdaje související s územním a stavebním řízením, geodetické zaměření, vyhotovení geodetického plánu, hydrogeologický, archeologický průzkum, dokumentace v procesu EIA apod.
 - ▶ Plán BOZP, výkon dozoru BOZP, audity, technický dozor investora, inženýring projektu apod.

Způsobilé výdaje - NEPŘÍMÉ

- ▶ Řízení projektu (zprávy o realizaci, žádost o platbu, účetnictví apod.)
 - ▶ Externí služby
 - ▶ Mzda/plat, odměna z dohod
 - ▶ Pojištění odpovědnosti zaměstnavatele, cestovné
- ▶ Poplatky
 - ▶ Pojištění majetku
 - ▶ Poplatky související s uzavřením kupní smlouvy/smlouvy o smlouvě budoucí
 - ▶ Poplatky související s nákupem nemovitosti, zápisem do katastru nemovitostí, vydání stavebního povolení
 - ▶ Odvody za vynětí půdy ze zemědělského půdního fondu apod.

Způsobilé výdaje - NEPŘÍMÉ

- ▶ Režijní, provozní a jiné
 - ▶ Nájemné, vodné, stočné, energie, internetové/telefonní připojení
 - ▶ Kancelářské potřeby, úklid
 - ▶ Operativní leasing, hardware/software pro účely řízení projektu, nosiče pro záznam dat apod.
- ▶ Publicita projektu
- ▶ Další
 - ▶ Vybudování, provoz a likvidace staveniště, ztížené podmínky související s umístěním stavby
 - ▶ Skutečné provedení stavby, geodetické zaměření dokončené stavby
 - ▶ Bydlení apod.

NEZPŮSOBILÉ výdaje

- ▶ Úroky z dlužných částek, kromě grantů udělených v podobě subvencí úrokových sazeb nebo subvencí poplatků za záruky
- ▶ Nákup nezastavěných a zastavěných pozemků za částku přesahující limity uvedené u nákupu pozemků
- ▶ Daň z přidané hodnoty v případech neuvedených v kapitole 8 Obecných pravidel

- ▶ Způsob dokladování je uveden podrobně v kapitole 4.2.4 Specifických pravidel
- ▶ **Výdaje do 20 tis. Kč lze uvést v Seznamu účetních dokladů a nedokládat** k nim faktury, paragony a jiné účetní doklady (max. 20 tis. Kč včetně DPH za jeden účetní doklad, příp. 20 tis. Kč bez DPH, pokud je DPH nezpůsobilým výdajem)
- ▶ **Průběžná kontrola dodržování limitu (příloha č. 4 Specifických pravidel)**

PŘÍLOHY

1. Plná moc (je-li relevantní)
2. Zadávací a výběrová řízení (podle zákona příp. v souladu s [Metodickým pokynem pro oblast zadávání zakázek pro programové období 2021-2027](#))
 - ✓ Kapitola č. 5.2 Obecných pravidel
 - ✓ Modul veřejné zakázky v Příručce pro práci v ISKP 21+
3. Podklady pro hodnocení (nejdůležitější dokument, příloha č. 2 Specifických pravidel)
4. Doklad o prokázání právního vztahu k nemovitosti
 - ✓ Výpis z KN se nedokládá
 - ✓ Technické zhodnocení cizího majetku nutno uvést ve smlouvě (podmínka udržitelnosti)

PŘÍLOHY

5. Doklad prokazující povolení umístění stavby v území dle zákona
6. Doklad prokazující povolení k realizaci stavby dle zákona (možnost aktualizace)
7. Projektová dokumentace (zpracovaná autorizovaným projektantem)
8. Rozpočet stavebních prací
9. Podklady pro stanovení kategorií intervencí a kontrolu limitů (příloha č. 4 Specifických pravidel)

PŘÍLOHY

10. Smlouva o zřízení bankovního účtu
11. **Souhlasné** stanovisko HZS ČR
12. Průkaz energetické náročnosti budovy (PENB)
13. Krycí list výpočtu indikátoru 437 501
14. **Kladné** Vyjádření MAS o souladu projektového záměru se SCLLD

Důležité odkazy

- ✓ Zásada „významně nepoškozovat“ životní prostředí, tzv. DNSH (sekce)
- ✓ Veřejné zakázky (sekce)

Přílohy výzvy Řídícího orgánu IROP

Diskuze



???



!!!



☹️ ☹️ ☹️



😊😊😊

Doporučení

- ✓ Inspirovat se
- ✓ Konzultovat
- ✓ Nečekat





Spolufinancováno
EVROPSKOU UNIÍ



MINISTERSTVO
PRO MÍSTNÍ
ROZVOJ ČR

Děkujeme za pozornost.

