



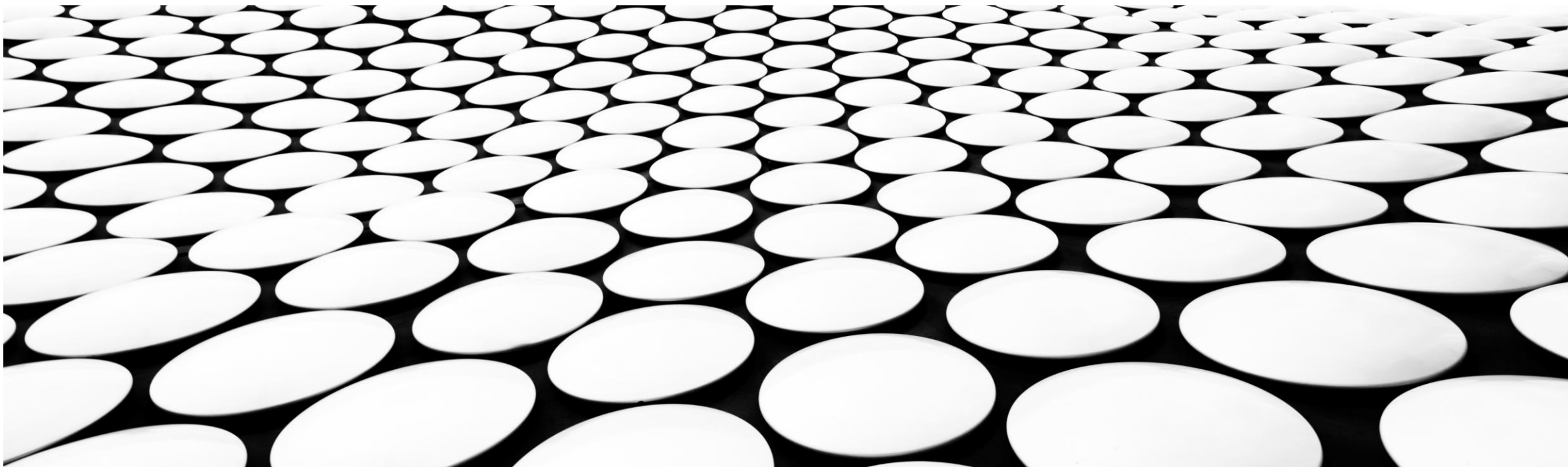
EVROPSKÁ UNIE  
Evropský fond pro regionální rozvoj  
Integrovaný regionální operační program



MINISTERSTVO  
PRO MÍSTNÍ  
ROZVOJ ČR

# STRATEGIE KOMUNITNĚ VEDENÉHO MÍSTNÍHO ROZVOJE MAS NADĚJE O.P.S. PRO OBDOBÍ 2021 – 2027 (SCLLD)

ZÁKLADNÍ INFORMACE





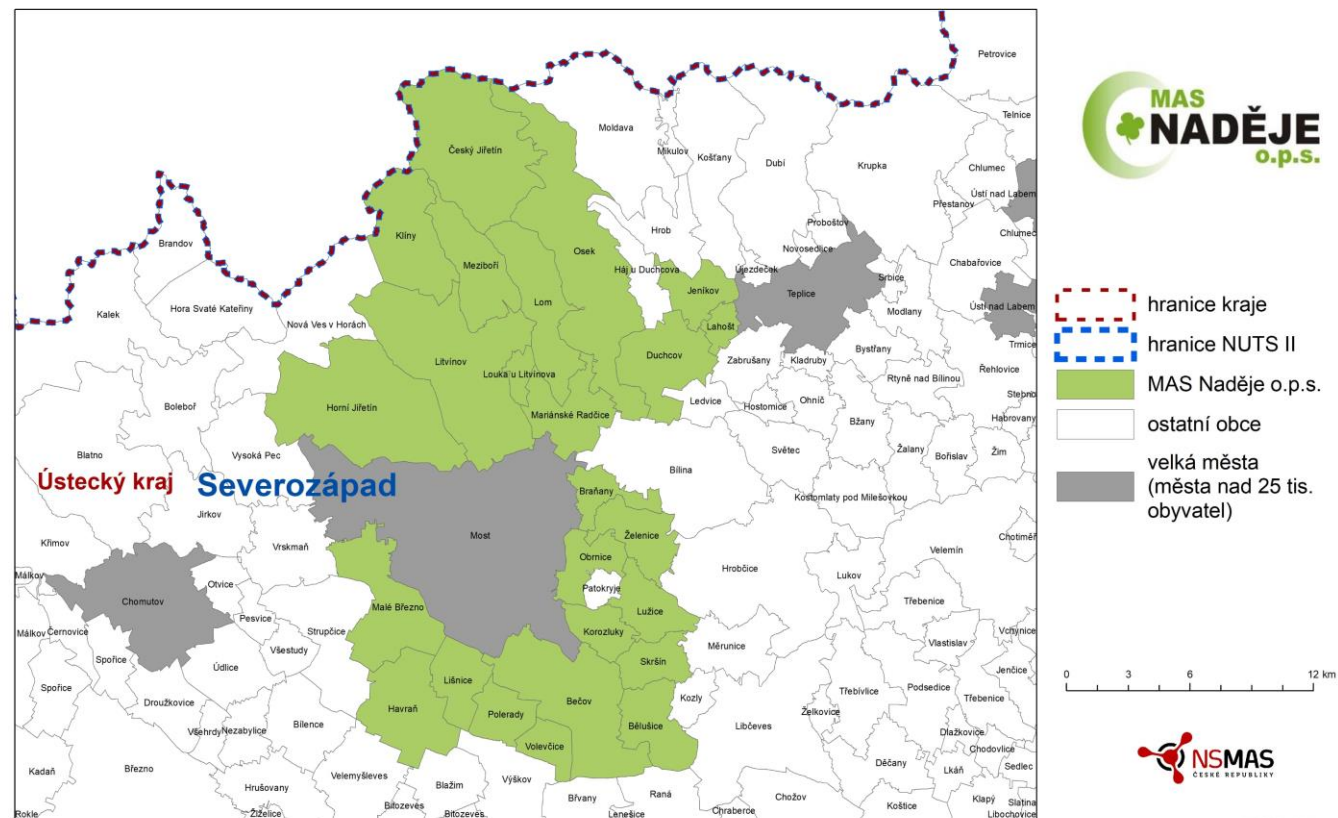
# OBSAH

1. Územní působnost MAS
2. Harmonogram tvorby SCLLD
3. Proces tvorby SCLLD
4. Vize SCLLD
5. Klíčové oblasti SCLLD
6. Strategické a specifické cíle SCLLD
7. Programové rámce SCLLD
8. Individuální rozhovory se starosty obcí
9. Pracovní skupiny
10. Kontakt

# ÚZEMNÍ PŮSOBNOST MAS

- Splněny podmínky pro dodržování standardů místních akčních skupin pro programové období 2021 – 2027
- Rozšířena o města Litvínov a Horní Jiřetín a obce Jeníkov a Volevčice
- Zúženo o obec Patokryje
- Počet obyvatel
  - 2014 – 2020            18 obcí a 4 města            **32 406**
  - 2021 – 2027            19 obcí a 6 měst            **58 902**

## MAS Naděje o.p.s.



# HARMONOGRAM TVORBY SCLLD

- Příprava koncepční části 10/2020 – 06/2021
- Výzva pro příjem koncepčních částí 04/2021 - ??
- Odevzdání koncepční části 06/2021
- Příprava akčních plánů operačních programů 01/2021 – 09/2021
- Výzva pro příjem akčních plánů operačních programů nejdříve III. Q/2021
- Odevzdání akčních plánů operačních programů 09/2021

# PROCES TVORBY SCLLD

1. Statistické údaje
2. Dotazníkové šetření, zásobník projektů, individuální rozhovory se starosty obcí
3. Socioekonomická analýza
4. SWOT analýza a Analýza rozvojových potřeb a potenciálu území
5. Klíčové oblasti
6. Strategické a specifické cíle, opatření
7. Pracovní skupiny a veřejné projednání
8. Implementační část
9. Analýza rizik



## **VICE SCLLD**

- Změnit region ve skutečný domov obyvatel, se kterým spojí svoji budoucnost.



# KLÍČOVÉ OBLASTI SCLLD

1. Místní ekonomika
2. Území a sídelní celky
3. Příroda, krajina a životní prostředí





# STRATEGICKÉ A SPECIFICKÉ CÍLE SCLLD

## 1. Rozvoj a podpora místní ekonomiky

1. Podpora podnikání
2. Zvýšení lokální zaměstnanosti a vzájemné výpomoci

# STRATEGICKÉ A SPECIFICKÉ CÍLE SCLLD

## 2. Rozvoj a podpora obcí

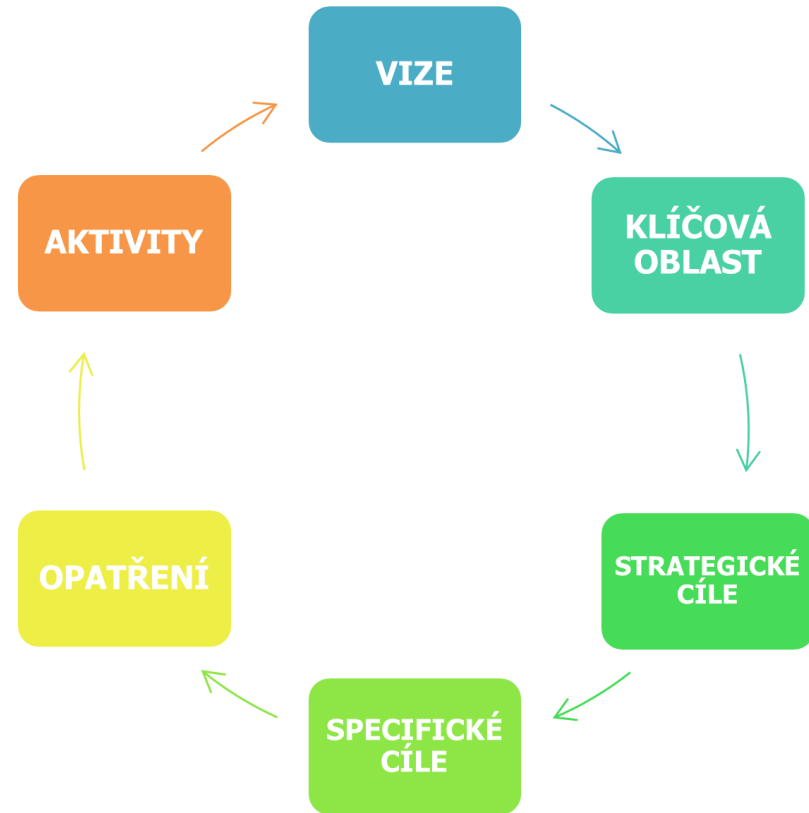
1. Podpora klíčových kompetencí, inkluzivního a dalšího vzdělávání
2. Prevence sociálního vyloučení a negativních jevů
3. Prohlubování spolupráce a partnerství
4. Rozvoj bezpečnosti v obcích a alternativní dopravy
5. Zkvalitnění řízení rizik a řešení katastrof
6. Podpora a rozvoj občanské vybavenosti
7. Zachování a péče o kulturní a přírodní dědictví
8. Rozvoj cestovního ruchu



# STRATEGICKÉ A SPECIFICKÉ CÍLE SCLLD

## 3. Zachování životního prostředí pro další generace

1. Posílení biodiverzity
2. Environmentální výchova a osvěta
3. Komunitně a udržitelně
4. Zvýšení podílu využívání obnovitelných zdrojů





# PROGRAMOVÉ RÁMCE SCLLD

1. Integrovaný regionální operační program (IROP)
2. Operační program Zaměstnanost plus (OPZ+)
3. Operační program Životní prostředí (OPŽP)
4. Operační program Technologie a aplikace pro konkurenceschopnost (OP TAK)
5. Společná zemědělská politika (SZP)

# IROP

- Zvýšení bezpečnosti v dopravě (vč. mostů) a jako doplňková aktivita také rekonstrukce komunikací
- Budování infrastruktury pro cyklistickou dopravu (vč. turistické napojující se na stávající cyklostezky)
- Revitalizace veřejných prostranství (vč. zastávek)
- Odolnost jednotek požární ochrany II., III. a V. kategorie, budování/revitalizace umělých zdrojů požární vody
- Zvyšování kapacit dětských skupin a mateřských škol (vč. hygienických požadavků)
- Zkvalitňování základních škol s vazbou na klíčové kompetence, bezbariérovost a konektivitu, zkvalitňování zázemí pro práci s žáky se speciálními vzdělávacími potřebami, zkvalitňování zázemí pro pracovníky škol, kmenové učebny neúplných škol, zázemí pro komunitní aktivity
- Budování infrastruktury pro sociální služby
- Obnova muzeí, knihoven a kulturních památek
- Budování veřejné infrastruktury cestovního ruchu – trasy, orientační systémy, odpočívadla, parkoviště, sociální zařízení, infocentra

## OPZ+

- Aktivizace a participace cílových skupin, komunitní (sociální) práce včetně vzniku, fungování a rozvoje komunitních center
- Sociální práce s důrazem na posílení kompetencí obcí
- Posílení prvků svépomoci, vzájemné pomoci, sousedské výpomoci, sdílení a výměny zkušeností, podpora dobrovolnictví a mezigenerační výměny a výpomoci
- Sdílená a neformální péče vč. paliativní a domácí hospicové
- Zaměstnanostní programy – podpora tvorby pracovních míst na venkově (obdoba sociálního podnikání)
- Posilování rodinných vazeb – příměstské tábory komunitního typu, programy pro rodiny
- Vzdělávací a osvětové aktivity

# OPŽP

- Podpora komunitní energetiky (obnovitelné zdroje energie realizované obcemi s účastí občanů)
- Zadržování vody v intravilánu/extravilánu obce (mitigační a adaptační opatření)
- Revitalizace zeleně v intravilánu obce
- Podpora principů cirkulární ekonomiky, odpady
- Podpora aktivit v oblasti environmentální výchovy a vzdělávání pro udržitelný rozvoj
- Podpora motivačních, klíčových a inovativních projektů





## OP TAK

- Pořízení užitkových vozidel na alternativní pohon
- Podpora infrastrukturních a energeticky úsporných opatření v malých a středních podnicích
- Pořízení nebo modernizace technologií v malých a středních podnicích (kromě prosté obnovy)
- Zavádění digitalizace a automatizace v malých a středních podnicích (kromě kancelářského vybavení)

# SZP

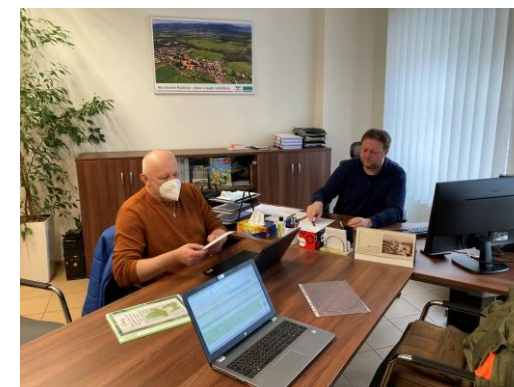
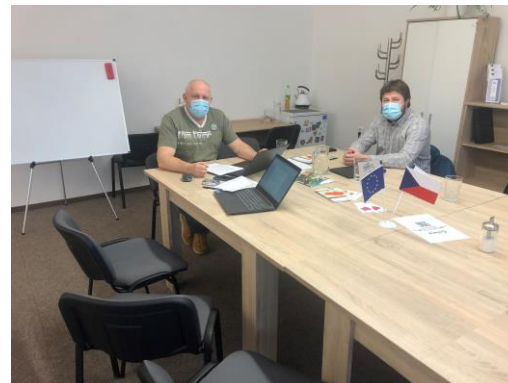
- Investice do zemědělských podniků
- Podpora zpracování zemědělských produktů a uvádění na trh
- Budování a zkvalitňování lesnické a zemědělské infrastruktury, neproduktivní investice v lesích, stezky
- Diverzifikace a zakládání nových podniků, venkovský cestovní ruch
- Podpora kvality technologií a produktů v lesích
- Hasičské zbrojnice pro jednotky požární ochrany V. kategorie
- Obchody
- Památky místního významu
- Kulturní a spolková zařízení vč. knihoven (kromě profesionálních), komunitní centra a zájmové, neformální a celoživotní vzdělávání



# INDIVIDUÁLNÍ ROZHOVORY SE STAROSTY OBCÍ

- ✓ Cílem je aktualizace Karty obce, zásobníku projektů, socioekonomická analýza obce, problémy a potřeby obce, spolupráce a diskuze

# INDIVIDUÁLNÍ ROZHOVORY SE STAROSTY OBCÍ





# PRACOVNÍ SKUPINY

- ✓ Cílem je diskuze nad závěry SWOT analýzy a Analýzy rozvojových potřeb a potenciálu území vč. zodpovědného nastavení jednotlivých opatření s cílovou hodnotou měřitelného indikátoru



# PRACOVNÍ SKUPINY

1. Samospráva, infrastruktura a veřejný zájem
2. Území, populace, lidské zdroje a zaměstnanost
3. Životní prostředí, ochrana krajiny, zemědělství
4. Hospodářství a obecné podnikatelské klima
5. Sociální práce, vzdělávání, neziskový sektor
6. Volný čas, cestovní ruch, kultura a ochrana dědictví venkova



✓ Bližší informace o SCLLD

✓ <http://www.masnadeje.cz/strategie-komunitne-vedeneho-mistniho-rozvoje-2021-2027/>

# KONTAKT

- Bc. Petr Pillár
  - Předseda Správní rady
  - (+420) 725 061 014
  - [petr.pillar@masnadeje.cz](mailto:petr.pillar@masnadeje.cz)
  
- Bc. Tomáš Harant
  - Manažer pro SCLLD
  - (+420) 733 700 334
  - [tomas.harant@masnadeje.cz](mailto:tomas.harant@masnadeje.cz)
  
- Webové stránky [ZDE](#)
- Facebook [ZDE](#)





**DĚKUJEME ZA POZORNOST.**

