

# AKTUÁLNÍ INFORMACE PRO MAS

---

JAN FLORIAN,  
MÍSTOPŘEDSEDA NS MAS ČR  
A VEDOUCÍ PS LEADER

15. 11. 2017, VALTICE

# tým OPTP

---

**Jan Dražský Florian**, MAS Český Západ, z.s.

*IROP, PRV, OPŽP, celková koordinace*

tel.: 77 44 99 396, e-mail: [j.florian@nsmascr.cz](mailto:j.florian@nsmascr.cz)

**Bohuslava Zemanová**, Posázaví, o.p.s.

*IROP, PRV*

tel.: 723 881 081, e-mail: [zemanova@posazavi.com](mailto:zemanova@posazavi.com)

**Bc. Markéta Dvořáková**, DiS., MAS Brdy-Vltava, o.p.s.

*OPZ*

tel.: 733 327 934, e-mail: [brdy-vltava@seznam.cz](mailto:brdy-vltava@seznam.cz)

**Ing. Markéta Pošíková**, MAS Podlipansko, o.p.s.

*OPVVV*

tel.: 602 578 297, e-mail: [marketap@podlipansko.cz](mailto:marketap@podlipansko.cz)

**Bc. Veronika Foltýnová**, kancelář NS MAS

tel.: 731 656 117 e-mail: [v.foltynova@nsmascr.cz](mailto:v.foltynova@nsmascr.cz)

# Hodnocení Strategií CLLD (10.11.2017)




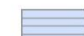



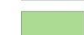
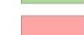
---

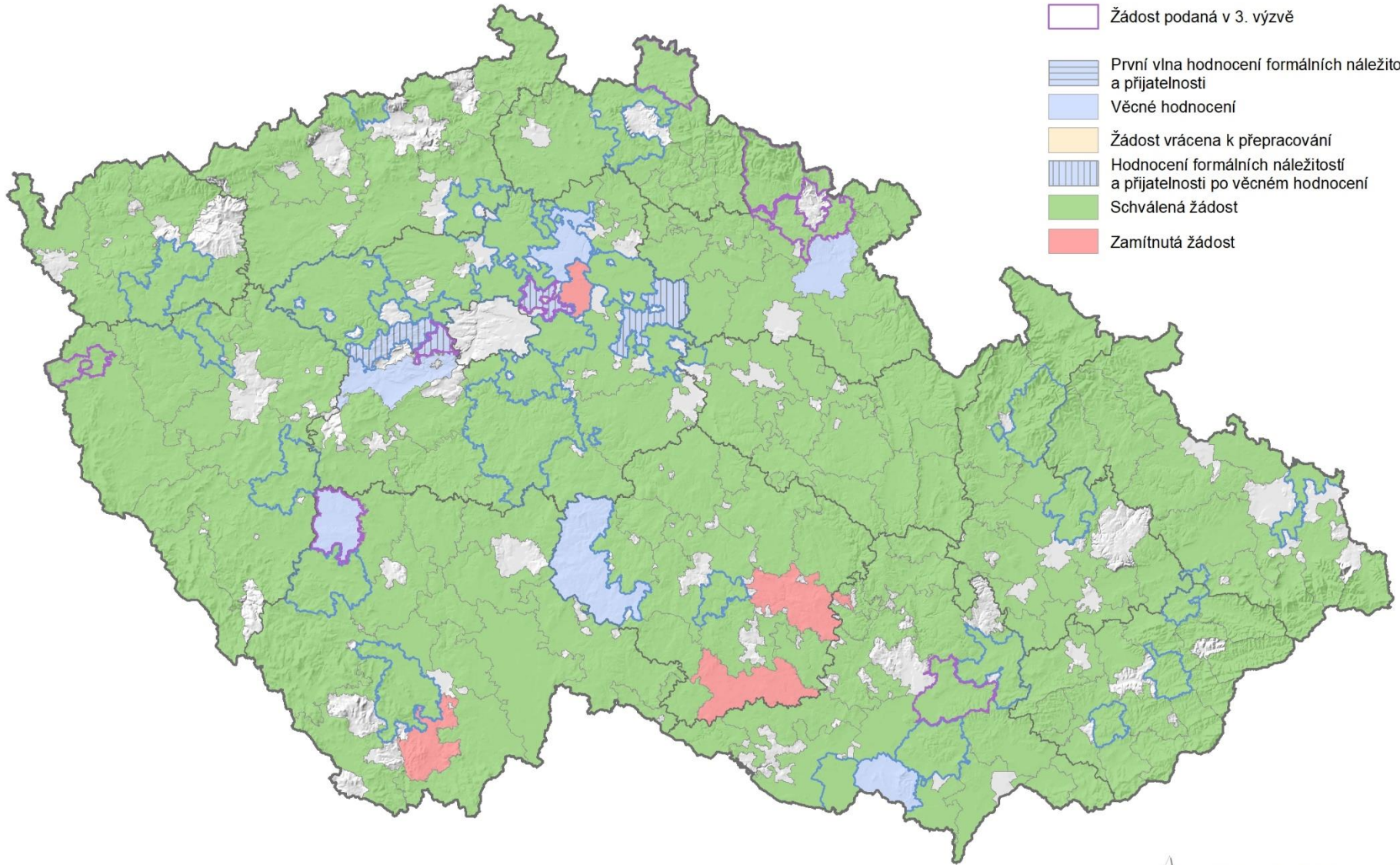
- schváleno **165 Strategií MAS**
- ukončena administrace **4 Strategií MAS** s výsledkem „NE“
  - MOST Vysočiny, o.p.s. – Kraj Vysočina / umožněno opakované podání
  - MAS Rokytná, o.p.s. – Kraj Vysočina / umožněno opakované podání
  - MAS Polabí, o.p.s. – Středočeský kraj / podáno odvolání
  - Místní akční skupina Pomalší o.p.s. – Jihočeský kraj / připravuje odvolání
- zbývá dokončit hodnocení **10 MAS**
  - zkráceny lhůty na straně MMR-ORP, ŘO i MAS

# STRATEGIE KOMUNITNĚ VEDENÉHO MÍSTNÍHO ROZVOJE

stav hodnocení žádostí o podporu SCLLD podaných v 1. - 3. výzvě k 16. 11. 2017

## Stav hodnocení SCLLD

-  Žádost podaná v 1. výzvě
-  Žádost podaná v 2. výzvě
-  Žádost podaná v 3. výzvě
-  První vlna hodnocení formálních náležitostí a přijatelnosti
-  Věcné hodnocení
-  Žádost vrácena k přepracování
-  Hodnocení formálních náležitostí a přijatelnosti po věcném hodnocení
-  Schválená žádost
-  Zamítnutá žádost



0 25 50 km



Zpracoval: Odbor regionální politiky, MMR  
Zdroj geografických dat: © ČÚZK, NS MAS  
© MMR, listopad 2017

# Strategie CLLD v hodnocení

13. 11. 2017

MAS	Kraj	Výzva	Status
MAS Karlštejsko, z.ú.	Středočeský	1	3. VH
MAS Mezi Úpou a Metují, z. s.	Královehradecký	1	3. VH
Mladoboleslavský venkov, z.ú.	Středočeský	2	3. VH
Via rustica z.s.	Vysočina	2	3. VH
MAS Mikulovsko o.p.s.	Jihomoravský	2	3. VH
MAS Mezi Hrady, z.s.	Středočeský	2	odstraňuje nedostatky ve 3. FNaP
MAS Mezilesí, z.s.	Středočeský	2	3. FNaP
MAS Blatensko, o.p.s.	Jihočeský	3	2. VH
MAS Jihozápad o.p.s.	Středočeský	3	2. FNaP
MAS Střední Polabí, z.s.	Středočeský	3	2. FNaP

# PRV – 19.2.1 - aktualizace

---

## aktualizace k 2. 10. 2017

- upraven způsob předkládání Žádostí o dotaci na MAS (žadatel nejprve nahraje vyplněnou ŽoD vč. příloh na Portál farmáře, odkud si ji MAS stáhne)
- přidány nové limity na lesnické technologie
- Žádosti o potvrzení Výzvy MAS – od 1. 12. 2017
- registrace vybraných projektů na RO SZIF 1. 2. – 31. 8. 2018

# PRV – 19.2.1 – článek 20

---

## připravovaná modifikace PD PRV

- návrh NS MAS na zařazení vybraných aktivit čl. 20 Základní služby a obnova vesnic ve venkovských oblastech **AKCEPTOVÁN**
- ze strany NS MAS navrhována podpora **drobné infrastruktury v souladu s PRO a SCLLD** s možností využití tzv. „**umbrella projects**“ a **zjednodušeného vykazování**:
  - veřejná prostranství v centru obcí,
  - kulturní infrastruktura, zázemí pro sport, spolkovou činnost, práci s mládeží, a volnočasové aktivity
  - venkovské školy a školky, školní jídelny,
  - stezky,
  - kulturní objekty a prvky, místní muzea a expozice
- oblasti podpory zatím v jednání, nutno vyjasnit případné překryvy s IROP a OPŽP
- předpokládaná implementace **od r. 2019** s využitím stávajících alokací MAS
  - přesun nevyužité alokace mezi fichemi

# PRV – 19.3.1

---

## - aktualizace k 13. 11. 2017, zveřejněna 14. 11. 2017

- pro „cenový marketing“ nelze vyzvat osobu blízkou, za kterou jsou považováni i členové/partneři dané MAS!!!
  - členové/partneři MAS mohou figurovat pouze v otevřených zakázkách, pokud se nepodílejí na průběhu výběrového řízení nebo mohly mít vliv na jeho výsledek
- projekt nelze zaměřit na rybářství a včelařství
- MAS si v ŽoD nastaví závazné měřitelné indikátory výstupů/výsledků bez možnosti jejich následné změny
- u projektů mezinárodní spolupráce musí v zahraničí vzniknout adekvátní výstup jako v ČR
- ZV 002 řízení projektu – vyjmuty kancelářské výdaje (lze financovat v rámci IROP 4.2, stejně jako další režijní výdaje kanceláře)
- ZV 003 akce pro zemědělce – cestovné zaměstnanců MAS omezeno na max. 2 osoby
- ZV 004 vzdělávací akce dle čl. 31 (50% dotace) – zrušen



# PRV – 19.3.1 - pokračování

---

- ZV 004 (dříve 005) ostatní měkké akce – limit na pronájem prostor a technického zabezpečení akce 500/1500 Kč na hod. pronájmu nahrazen limitem 15% z CZV
- ZV 003 a ZV 004 – navýšeny limity na stravné a ubytování lektora/tlumočnicka v zahraničí, u letenek navíc omezení na max. 2 osoby á 5.000 Kč/os.
- ZV 005 (dříve 006) investice do místní produkce – omezen pouze na subjekty činné v zemědělství
- ZV 003-006 doplněny mzdy s limitem 200 Kč/hod. HM a 10% z CZV musí se vztahovat k aktivitám uvedeným ve způsobilých výdajích
- Žádosti podle starých pravidel lze generovat do 15. 11. 2017 a podávat do 30. 11. 2017
- Žádosti o dotaci podle nových pravidel lze generovat od 23. 1. 2018 a podávat od 1. 2. 2018
- řada návrhů NS MAS vč. návrhu na kompletní přepracování Pravidel 19.3.1 dle zpracované alternativní textace nebyly akceptovány

# IROP – 4.1

---

## - Výzva č. 69 / IZS - revize 1.1 z 3. 10. 2017

- pro SDH v již vybraných ORP byly přidány aktivity:
  - cisterna na pitnou vodu, mobilní skládací velkoobjemové nádrže na vodu
  - mobilní elektrocentrála, sada baterií
  - osvětlovací souprava
  - ruční radiostanice
  - ponorné čerpallo
  - souprava prostředků pro odstraňování spadlých stromů
  - polní kuchyně
  - terénní čtyřkolka vč. sněžných pásů a přívěsný vozík pro její převoz
  - velkokapacitní stan pro evakuační středisko obyvatelstva

# IROP – 4.2 – režijní náklady MAS

---

## - **Specifická pravidla – revize 1.5 z 24. 10. 2017**

- možnost využití kanceláře i pro realizaci projektů spolupráce
- výčet ZV nebyl ani po opakovaných návrzích zásadně rozšířen
- limity ani po opakovaných návrzích nenavýšeny
- upraveno dokladování cestovních výdajů
- limit na průběžné proplácení min. 150 tis. Kč
- upřesnění podmínek k externímu auditu organizace
  - posun termínu předkládání na 30. 8. následujícího roku (poprvé za rok 2017 předložit do 30. 8. 2018)

# IROP – interní postupy

---

- Dokument „**INTERNÍ POSTUPY**“ nahrazen od 7. 11. 2017 dokumentem „**MINIMÁLNÍ POŽADAVKY ŘO IROP K IMPLEMENTACI CLLD**“
  - kompletní změna struktury a textace dokumentu
  - osnova závazná, vzory doporučující
  - již schválené IP lze použít pro Výzvy MAS vyhlášené v roce 2017
  - od 7. 11. 2017 se nové schvalování IP řídí novou metodikou
  - od 1. 1. 2018 nutno uvést všechny IP do souladu

**NS MAS zveřejní formulář pro sběr FAQ k nové metodice interních postupů a zajistí odpovědi z ŘO IROP.**

# OPŽP

---

- rozšíření podporovaných aktivit v OPŽP **schváleno** MV OPŽP
- **10 mil. Kč na MAS** (vč. MAS, které zatím nemají Programový rámec OPŽP)
  - bez navýšení režijních nákladů MAS
- **změny Strategií CLLD nahlásit na MMR-ORP přes ISKP do 4/2018**
  - pro nová opatření budou PS LEADER připraveny šablony cca do konce roku
  - v souladu s interními dokumenty MAS je nutné změnu projednat orgány MAS
  - MAS, které mají nové aktivity podložené v analytické části „pouze“ přidají zdroj financování, ostatní budou muset provést širší úpravy vč. zapojení veřejnosti
- **vyhlašování Výzev MAS – od 8/2018 do 2/2019**
  - poté realokace nezazávazkovaných prostředků MAS, které budou mít dostatečnou absorpční kapacitu (převis projektů)
- **Stávající programové rámce je nutné realizovat, nebo se o to alespoň pokusit.**

# OPŽP – nové aktivity

---

- **Realizace ÚSES (aktivita OPŽP 4.3.2)**
  - založení biocenter a biokoridorů ÚSES nebo jejich částí **(100%)**
  - zlepšení funkčního stavu biocenter a biokoridorů ÚSES, realizace interakčních prvků podporujících ÚSES **(80%)**
- **Protierozní opatření (aktivita OPŽP 4.3.5.)**
  - podpora opatření zamezujících vodní erozi **(75%)**
    - opatření proti plošnému a soustředěnému povrchovému odtoku (užití travních pásů, průlehů apod.)
    - stabilizace drah soustředěného povrchového odtoku (hrázky, terasy, svodné příkopypříkopy apod.)
    - preventivní opatření (zakládání či obnova mezí, remízů apod.)
  - podpora opatření zamezujících větrné erozi **(75%)**
    - obnova či zakládání větrolamů
- **Tyto 2 aktivity mohou realizovat pouze MAS, které nemají v Programovém rámci PRV pozemkové úpravy.**

# OPŽP – nové aktivity pokračování

---

- **Revitalizace funkčních ploch a prvků sídelní zeleně (aktivita 4.4.1)**
- Zakládání/obnova funkčně propojených ploch a prvků veřejně přístupné sídelní zeleně vč. vodních prvků a ploch **(60%)**
  - zakládání a obnova ploch a prvků veřejné zeleně (parků, zahrad, sadů, uličních stromořadí, alejí, lesoparků, remízů, průlehů) a zlepšení jejich funkčního stavu liniiovými, skupinovými i solitérními výsadbami stromů doprovázenými založením nebo obnovou zatravněných ploch nebo ošetřením stromů či výsadbami keřů a realizace funkčních propojení přírodních ploch a prvků
  - jako součást realizace zeleně obnova a zakládání doprovodných vodních prvků a ploch přírodě blízkého charakteru (vytvoření vodních a mokřadních biotopů - tůní/jezírek, mokřadů, průlehů a jiných terénních sníženin, částí vodních toků, drobných retenčních nádrží na srážkovou vodu apod. prostorově začleněných a funkčně provázaných s realizovanými plochami zeleně, které zároveň zvyšují retenční potenciál sídelního prostředí a zpomalují odtok srážkové vody)
  - součást realizace zeleně opatření na podporu biodiverzity

# OPZ

---

## - připravovaná revize pravidel

- křížové financování bude nahrazeno klasickými investičními výdaji (nákup majetku) s limitem až 50% rozpočtu projektu s možností omezení ze strany MAS
- sociální podnikání - zdůraznění povinnosti podniku dosáhnout již v průběhu realizace projektu podílu vlastních tržeb podniku na obratu ve výši 30% (pozor u kratších projektů)
- možnost podpořit provoz stávajících dětských skupin (dosud pouze nové)



# Změny v MPIN

---

- Metodické stanovisko č. 8 – změny finančního plánu
  - Změny týkající se přesunů částek ve finančním plánu mezi lety 2016, a 2017 a **2018** nemusí být v těchto letech předmětem schvalování ŘO. (...) **Nositel podává souhrnnou žádost o změnu ISg po uplynutí daného časového intervalu (pokud ŘO nestanoví jinak), nejpozději však 15. listopadu 2018.**
- Evaluace Strategií CLLD
  - Dojde k úpravě MPIN ve smyslu střednědobé evaluace Strategií CLLD, která bude prováděna **až v 1. pol. 2019 s údaji k 31. 12. 2018**
  - Podmínky MMR-ORP zveřejní v 1. pol. 2018

# sběr podnětů od MAS

---

- zlepšení realizace CLLD v jednotlivých OP/PRV  
<https://goo.gl/forms/OIU6ae75xDWGroK93>
- IROP 4.2 – režijní náklady  
<https://goo.gl/forms/tvuSuw1jIGpu10KQ2>
- [psleader@nsmascr.cz](mailto:psleader@nsmascr.cz)

# školení CSSF

---

## - ÚVODNÍ ŠKOLENÍ

- 5 proškolených školitelů
- 22 realizovaných Úvodních školení
- 286 uživatelů

## - SPECIALIZOVANÁ ŠKOLENÍ

- 21 proškolených školitelů, z toho 13 aktivních
- 48 realizovaných školení „Výzvy IN“ = 833 proškolených uživatelů
- 40 realizovaných školení „Hodnocení integrovaných projektů“ = 736 proškolených uživatelů

- termíny pro přihlašování na <http://nsmascr.cz/prehled-terminu-cssf/>

- koordinátor Ing. Jan Libosvár, [analytik@nsmascr.cz](mailto:analytik@nsmascr.cz)

# CSSF – neproškolené MAS

---

## ZBÝVÁ PROŠKOLIT MIN. 1 PRACOVNÍKA

MAS Buchlov, z.s.  
MAS Hlubocko - Lišovsko o.p.s.  
MAS Hustopečsko, z. s.  
MAS Karlštejnsko, z.ú.  
MAS Kelečsko - Lešensko - Starojicko, z.s.  
MAS Kraj živých vod, z.s.  
MAS Moravskotřebovsko a Jevíčsko o.p.s.  
MAS Podhostýnska, z. s.  
MAS Podřipsko, z.s.  
MAS Rokytná, o.p.s.  
MAS Slezská brána, z. s.  
MAS Střední Vsetínsko, z. s.  
MAS SVATOJIŘSKÝ LES, z.s.  
MAS Zálabí, z. s.  
Mladoboleslavský venkov, z.ú.  
Živé pomezí Krumlovsko-Jevišovicko, z.s.

## ZBÝVÁ PROŠKOLIT MIN. 2 PRACOVNÍKY

MAS Boleslavsko z.ú.  
MAS Hrušovansko, z. s.  
MAS Mezilesí, z.s.  
MAS Mikulovsko o.p.s.  
MAS Nad Prahou o.p.s.  
MAS Podještědí, z.s.  
MAS Polabí, o.p.s.  
MAS rozvoj Kladenska a Prahy-západ, z.s.  
MAS svatého Jana z Nepomuku, z.s.  
RÝMAŘOVSKO, o.p.s.  
Via rustica z.s.

# MAP II

---

- avízo **9. 11. 2017**, očekávané zveřejnění výzvy **15. 11. 2017**
- průběžná uzávěrka, nejdéle do **31. 10. 2018**
- realizace **36-48 měsíců**, nejdéle do **31. 12. 2022**
- max. výše výdajů **8 mil. Kč + (počet zapojených IZO x 100 tis. Kč)**
- zálohové financování, 1. záloha 30/40%, spolufinancování 0/5%
- žadatelé: **MAS**, obce, DSO, sdružení/spolek obcí, MČ Hl.m. Prahy
  - žadatel musí působit v území, ve kterém bude projekt realizován
  - 1 žadatel může podat max. 2 žádosti o podporu

# MAP II - pokračování

---

## - oprávněné aktivity

- navazuje na dosažené cíle MAP I
- konkrétní kroky, které pomohou školám rozvíjet jejich vnitřní potenciál a spolupráci
- konkrétní opatření vedoucí ke zvýšení kvality vzdělávání v území naplánovaná v MAP I prostřednictvím neinvestičních aktivit

## - povinné aktivity:

1. Řízení projektu
2. Rozvoj a aktualizace MAP - prohloubení společného plánování v území
3. Evaluace a monitoring MAP - monitoring naplňování cílů MAP
4. Implementace MAP - podpora spolupráce na zastřešujících aktivitách
  - Povinná témata (min. 1): Předškolní vzdělávání a péče, Čtenářská a matematická gramotnost, Inkluzivní vzdělávání a podpora dětí a žáků ohrožených školním neúspěchem

# MANIFEST CLLD – vydán 12. 9. 2017

---

1. Úspěšné dokončení hodnocení Strategií CLLD / **60%**
2. Nastavení podmínek pro hladkou implementaci Strategií CLLD / 45%
  - Finanční milníky / 30%
  - Indikátor pracovních míst v PRV / 20%
  - Změny Strategií CLLD / **100%**
  - Střednědobá evaluace / 30%
3. Úpravy oblastí podpory CLLD v rámci revizí Prog. dokumentů / 30%
  - Rozšíření oblastí podpory v OPŽP / **70%**
  - Provenkovské nastavení CLLD v IROP / 5%
  - Znovuzavedení podpory občanské vybavenosti v rámci PRV / 40%
  - Zapojení dalších zdrojů / 5%
4. Zajištění režijních nákladů MAS a možnosti výměny zkušeností / 10%
  - Režijní náklady MAS / 10%
  - Projekty spolupráce MAS / 10%
  - Umožnění přenosu zkušeností ze zahraničí vč. související výměny / 10%
5. Monitorovací systém 2014+ / 20%

**CELKEM AKTUÁLNĚ SPLNĚNO CCA 33%**

# DĚKUJI ZA POZORNOST

---

**Jan Florian**

místopředseda NS MAS ČR a vedoucí PS LEADER

e [j.florian@nsmascr.cz](mailto:j.florian@nsmascr.cz)

t +420 77 44 99 396