



EVROPSKÁ UNIE  
Evropský fond pro regionální rozvoj  
Integrovaný regionální operační program



MINISTERSTVO  
PRO MÍSTNÍ  
ROZVOJ ČR



Ústecký kraj



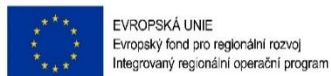
## Strategie komunitně vedeného místního rozvoje Místní akční skupiny Naděje o.p.s. období 2014-2020

dne 11. září 2017

**HSRM**

## PROGRAM

1. Zahájení a program prezentace
2. Základní informace o MAS Naděje o.p.s.
3. Strategie komunitně vedeného místního rozvoje – SCLLD
4. Průběh schvalování Strategie
5. Členění Strategie
6. Klíčové oblasti, Strategické a Specifické cíle Strategie
7. Programové rámce Strategie
8. SCLLD - Programový rámec IROP
9. SCLLD - Programový rámec OPZ
10. SCLLD - Programový rámec OPŽP
11. SCLLD - Programový rámec PRV
12. Harmonogram vypisování výzev IROP
13. Harmonogram vypisování výzev OPZ



EVROPSKÁ UNIE  
Evropský fond pro regionální rozvoj  
Integrovaný regionální operační program



MINISTERSTVO  
PRO MÍSTNÍ  
ROZVOJ ČR



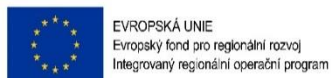
Ústecký kraj



Vršanská uhelná  
Czech Coal Group

## MAS NADĚJE o.p.s.

<b>Název:</b>	MAS Naděje, obecně prospěšná společnost
<b>Vznik:</b>	16. ledna 2013
<b>Zakladatelé:</b>	město Osek, obec Obrnice, obec Lišnice
<b>Sídlo:</b>	Lišnice čp. 42, Most 434 01
<b>IČ:</b>	22801073
<b>Zápis:</b>	Krajský soud v Ústí nad Labem, O 425
<b>Ředitelka:</b>	Ing. Kamila Fridrichová
<b>Telefon:</b>	775 250 233
<b>Email:</b>	<a href="mailto:info@masnadeje.cz">info@masnadeje.cz</a>
<b>www:</b>	<a href="http://www.masnadeje.cz">www.masnadeje.cz</a>
<b>Facebook:</b>	Místní akční skupina - Naděje



MINISTERSTVO  
PRO MÍSTNÍ  
ROZVOJ ČR



Ústecký kraj



# MAS NADĚJE o.p.s.

**Kraj:**

Ústecký

**Region NUTS II:**

Severozápad

**Počet obyvatel:**

32 021

**Rozloha:**

298,27 km<sup>2</sup>

**Územní působnost:**

18 obcí a 4 města Most, Litvínov,  
zčásti Teplice

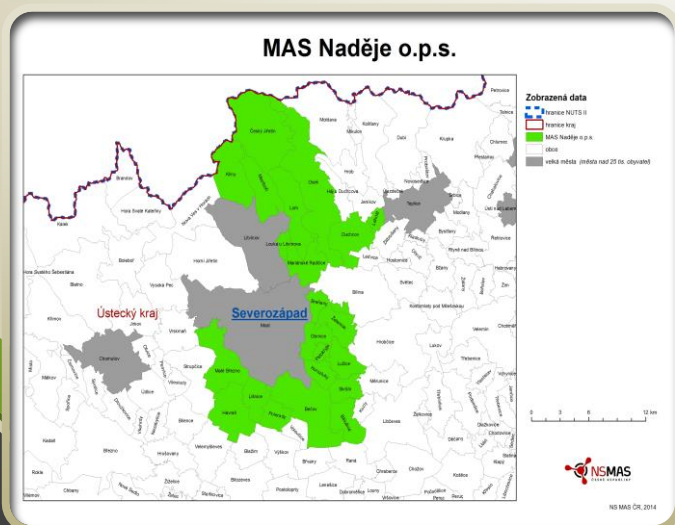
**Sousedí:**

MAS Cínovecko

MAS Serviso

MAS Vladař

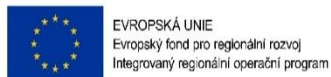
MAS Sdružení Západní Krušnohoří





## Strategie komunitně vedeného místního rozvoje - SCLLD

- Ve strategické části SCLLD určeny programové rámce
- Programové rámce mají vazbu na jednotlivé operační programy
- MAS je partnerem řídicího orgánu operačního programu (zprostředkujícím subjektem)
- MAS vybírá ze SCLLD aktivity, které je možné podpořit v rámci daných operačních programů na místní úrovni
- MAS se zavazuje k naplnění monitorovacích indikátorů operačního programu, ze kterého jsou aktivity financovány
- MAS se zavazuje k naplnění finančního plánu



EVROPSKÁ UNIE  
Evropský fond pro regionální rozvoj  
Integrovaný regionální operační program



MINISTERSTVO  
PRO MÍSTNÍ  
ROZVOJ ČR



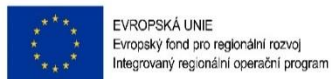
Ústecký kraj



Vršanská uhelná  
Czech Coal Group

## Průběh schvalování Strategie

- **30.03.2016** – podána žádost o podporu SCLLD prostřednictvím systému ISKP/MS 2014+
- **30.08.2016** – žádost vrácena k přepracování po kontrole formálních náležitostí a přijatelnosti
- **29.09.2016** – odeslaná opravená žádost o podporu po kontrole formálních náležitostí a přijatelnosti
- **17.10.2016** – žádost o podporu splnila podmínky formálních náležitostí a přijatelnosti a postoupila do 1. kola věcného hodnocení
- **09.11.2016** – neoficiálně obdrženo protokoly z IROP
- **15.12.2016** – neoficiálně obdrženo protokoly z OPZ
- **17.12.2016** – neoficiálně obdrženo protokoly z OPŽP



EVROPSKÁ UNIE  
Evropský fond pro regionální rozvoj  
Integrovaný regionální operační program



MINISTERSTVO  
PRO MÍSTNÍ  
ROZVOJ ČR



Ústecký kraj



Vršanská uhelná  
Czech Coal Group

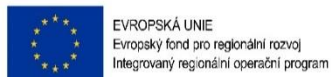
## Průběh schvalování Strategie

- **02.02.2017** – neoficiálně obdrženo protokol k PRV
- **06.02.2017** – ukončeno 1. kolo věcného hodnocení a žádost o podporu vrácena k přepracování
- **28.02.2017** – odeslaná opravená žádost o podporu po 1. kole věcného hodnocení
- **13.03.2017** – vrácena žádost o podporu k přepracování po kontrole formálních náležitostí a přijatelnosti
- **20.03.2017** – odeslaná opravená žádost o podporu po kontrole formálních náležitostí a přijatelnosti
- **05.04.2017** – žádost o podporu splnila podmínky formálních náležitostí a přijatelnosti a postoupila do 2. kola věcného hodnocení
- **23.04.2017** – neoficiálně obdrženo protokol k OPŽP – **SCHVÁLENO**

## Průběh schvalování Strategie

- **25.04.2017** – neoficiálně obdržen protokol k OPZ
- **27.04.2017** – neoficiálně obdržen protokol k IROP
- **10.05.2017** – neoficiálně obdržen protokol k PRV
- **30.05.2017** – podáno po 2. kole věcného hodnocení
- **23.06.2017** – ukončeno hodnocení formálních náležitostí a přijatelnosti s výsledkem „vyhověl“. Žádost je postoupena do 3. věcného hodnocení
- DNE **17.7.2017** bylo ukončeno 3. kolo věcného hodnocení s výsledkem, že:  
„Strategie komunitně vedeného místního rozvoje pro období 2014-2020 MAS Naděje o.p.s. SPLNILA PODMÍNKY VĚCNÉHO HODNOCENÍ PŘÍSLUŠNÝCH ŘÍDÍCÍCH ORGÁNŮ.“





EVROPSKÁ UNIE  
Evropský fond pro regionální rozvoj  
Integrovaný regionální operační program



MINISTERSTVO  
PRO MÍSTNÍ  
ROZVOJ ČR



Ústecký kraj



Vršanská uhelná  
Czech Coal Group

## Členění Strategie

- ❑ **Analytická část** – mapuje problémy a potřeby identifikované v území působnosti Společnosti, a jejíž výstupem je celková SWOT analýza území
  
- ❑ **Strategická část** – na základě analytické části identifikuje tři klíčové oblasti (KO), na které by se Společnost prostřednictvím čtyř operačních programů a vlastních sil měla zaměřit a pokusit se stabilizovat rozkolísanou situaci na venkově
  - ❑ KO č. 1 – Místní ekonomika
  - ❑ KO č. 2 – Územní a sídelní celky
  - ❑ KO č. 3 – Příroda, krajina a životní prostředí
  
- ❑ **Implementační část** – detailně popisuje jednotlivé dílčí procesní kroky ve vztahu k naplňování cílů a opatření, které si ve své rozvojové strategii definovala



## Klíčové oblasti, Strategické a Specifické cíle Strategie

### **KLÍČOVÁ OBLAST č. 1 – Místní ekonomika**

- **STRATEGICKÝ CÍL č. 1 – Rozvoj a podpora místní ekonomiky**
  - Specifický cíl č. 1.1 – Podpora podnikání
  - Specifický cíl č. 1.2 – Zvýšení lokální zaměstnanosti

### **KLÍČOVÁ OBLAST č. 2 – Území a sídelní celky**

- **STRATEGICKÝ CÍL č. 2 – Rozvoj a podpora obcí**
  - Specifický cíl č. 2.1 – Podpora klíčových kompetencí a inkluzivního vzdělávání
  - Specifický cíl č. 2.2 – Rozvoj alternativní dopravy a bezpečnost v obcích
  - Specifický cíl č. 2.3 – Prevence sociálního vyloučení a negativních jevů
  - Specifický cíl č. 2.4 – Zkvalitnění řízení rizik a řešení katastrof
  - Specifický cíl č. 2.5 – Zachování a péče o kulturní a přírodní dědictví
  - Specifický cíl č. 2.6 – Podpora a rozvoj občanské vybavenosti
  - Specifický cíl č. 2.7 – Prohlubování spolupráce a partnerství
  - Specifický cíl č. 2.8 – Rozvoj cestovního ruchu

## Klíčové oblasti, Strategické a Specifické cíle Strategie

### KLÍČOVÁ OBLAST č. 3 – Příroda, krajina a životní prostředí

- STRATEGICKÝ CÍL č. 3 – Zachování životního prostředí pro další generace
  - Specifický cíl č. 3.1 – Posílení biodiverzity
  - Specifický cíl č. 3.2 – Environmentální výchova a osvěta

## Programové rámce

### PROGRAMOVÝ RÁMEC IROP

celková možná alokace: 43.487.000,-Kč

### PROGRAMOVÝ RÁMEC OPZ

celková možná alokace: 17.628.000,-Kč

### PROGRAMOVÝ RÁMEC OPŽP

celková možná alokace: 3.216.203,-Kč

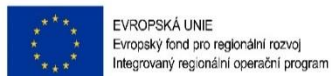
### PROGRAMOVÝ RÁMEC PRV

celková možná alokace: 18.532.800,-Kč

- 17.688.823,-Kč – koncoví žadatelé
- 843.978,-Kč – spolupráce mezi MAS

## SCLLD - Programový rámeček IROP

- SC 4.1 (1.2) IROP – Zvýšení podílu udržitelných forem dopravy**
  - Opatření SCLLD 2.2.1 – Bezpečně autem, na kole, pěšky i veřejnou dopravou
    - alokace 23.437.000,-Kč
- SC 4.1 (1.3) IROP – Zvýšení připravenosti k řešení a řízení rizik a katastrof**
  - Opatření SCLLD 2.4.1 – Odolnost jednotek SDH II. a III. stupně
    - alokace 1.000.000,-Kč
- SC 4.1 (2.1) IROP – Zvýšení kvality a dostupnosti služeb vedoucí k sociální inkluzi**
  - Opatření SCLLD 2.3.1 – Podpora sociálních služeb a komunitních center – investice
    - alokace 5.750.000,-Kč
- SC 4.1 (2.2) IROP – Vznik nových a rozvoj existujících podnikatelských aktivit v oblasti sociálního podnikání**
  - Opatření SCLLD 1.1.5 – Podpora sociálního podnikání – investice
    - alokace 4.300.000,-Kč
- SC 4.1 (2.4) IROP – Zvýšení kvality a dostupnosti infrastruktury pro vzdělávání a celoživotní učení**
  - Opatření SCLLD 2.1.1 – Kvalitní školy pro všechny
    - alokace 9.000.000,-Kč



EVROPSKÁ UNIE  
Evropský fond pro regionální rozvoj  
Integrovaný regionální operační program



MINISTERSTVO  
PRO MÍSTNÍ  
ROZVOJ ČR



Ústecký kraj

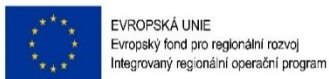


Vršanská uhelná  
Czech Coal Group

## SCLLD - Programový rámeček OPZ

### SC 2.3.1 OPZ – Zvýšení zapojení lokálních aktérů do řešení problémů nezaměstnanosti a sociálního začleňování

- Opatření SCLLD 2.3.2 – Podpora sociálních služeb a komunitních center – provoz
  - alokace 9.000.000,-Kč
- Opatření SCLLD 1.2.2 – Prorodinná opatření pro zvýšení lokální zaměstnanosti
  - alokace 3.100.000,-Kč
- Opatření SCLLD 1.1.6 – Podpora sociálního podnikání – provoz
  - alokace 6.650.000,-Kč
- Opatření SCLLD 1.2.1 – Podpora lokální zaměstnanosti
  - alokace 2.513.000,-Kč

MINISTERSTVO  
PRO MÍSTNÍ  
ROZVOJ ČR

Ústecký kraj



## SCLLD - Programový rámeček OPŽP

### ☐ SC 4.3 OPŽP – Posílit přirozené funkce krajiny

#### ☐ Opatření SCLLD 3.1.1 – Výsadba dřevin

- alokace 3.216.000,-Kč

## SCLLD - Programový rámeček PRV

- PRV – Článek 17, odstavec 1., písmeno a) Investice do zemědělských podniků**
  - Opatření SCLLD 1.1.1 – Podpora zemědělského podnikání
    - alokace 7.000.000,-Kč
- PRV – Článek 17, odstavec 1., písmeno b) Zpracování a uvádění na trh zemědělských produktů**
  - Opatření SCLLD 1.1.2 – Podpora zpracování zemědělských produktů
    - alokace 4.000.000,-Kč
- PRV – Článek 17, odstavec 1., písmeno b) Podpora na založení nebo rozvoj nezemědělských činností**
  - Opatření SCLLD 1.1.3 – Rozvoj nezemědělského podnikání
    - alokace 6.400.000,-Kč
- PRV – Článek 14 – Předávání znalostí a informační akce**
  - Opatření SCLLD 1.1.4 – Předávání znalostí a zkušenosti
    - alokace 288.823,-Kč



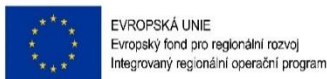
## Harmonogram vypisování výzev IROP

Výzva č. 69 „Integrovaný záchranný systém – Integrované projekty CLLD“  
(odkaz na Výzvu [ZDE](#))

- **1. výzva MAS Naděje o.p.s. – IROP – Odolnost jednotek SDH II. a III. stupně – plánované vyhlášení 10/2017**

Výzva č. 62 „Sociální infrastruktura – Integrované projekty CLLD“  
(odkaz na Výzvu [ZDE](#))

- **2. výzva MAS Naděje o.p.s. – IROP – Podpora sociálních služeb a komunitních center – investice – plánované vyhlášení 10/2017**



EVROPSKÁ UNIE  
Evropský fond pro regionální rozvoj  
Integrovaný regionální operační program



MINISTERSTVO  
PRO MÍSTNÍ  
ROZVOJ ČR



Ústecký kraj

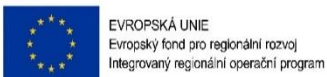


Vršanská uhelná  
Czech Coal Group

## Harmonogram vypisování výzev OPZ

Výzva č. 047 „Výzva pro MAS na podporu strategií komunitně vedeného místního rozvoje“  
(odkaz na Výzvu [ZDE](#))

- **1. výzva MAS Naděje o.p.s. – OPZ – Prorodinná opatření pro zvýšení lokální zaměstnanosti – plánované vyhlášení 09/2017**
- **2. výzva MAS Naděje o.p.s. – OPZ – Podpora lokální zaměstnanosti – plánované vyhlášení 09/2017**



MINISTERSTVO  
PRO MÍSTNÍ  
ROZVOJ ČR



Ústecký kraj



Dovolte, abychom Hospodářské a sociální radě Mostecka, z.s. poděkovali za podporu, kterou nám poskytla při procesu standardizace a následně při tvorbě naší Strategie. Jednalo se o tyto projekty:

## Poděkování

**HSRM**

1. „Zpracování strategie komunitně vedeného místního rozvoje – nutný podklad pro čerpání dotací z EU pro plánovací období 2014-2020“ – dotace ve výši 100.000,-Kč
2. „Příprava na standardizaci MAS Naděje o.p.s.“ – dotace ve výši 65.000,-Kč
3. „Analýza problémů a potřeb mateřských a základních škol v území MAS Naděje o.p.s. za účelem efektivního nasměrování finančních prostředků z dotačních titulů CR“ – dotace ve výši 50.000,-Kč

**ZA POSKYTNUTÉ DOTACE  
PODPORY HOSPODÁRSKÉ  
MOSTECKA, Z.S. VÁZIME.**

**DĚKUJEME, VEĽICE SI  
A SOCIÁLNÍ RADY**



**Děkujeme za pozornost 😊**

Vaše případné připomínky, náměty, postřehy či dotazy směřujte, prosím, na email  
**[info@masnadeje.cz](mailto:info@masnadeje.cz)**

nebo na telefonní číslo **(+420) 775 250 233**  
na manažerku pro SCLLD Ing. Kamilu Fridrichovou.