

Místní akční skupiny – společně ke společným cílům

Co to jsou Místní akční skupiny?

Místní akční skupina – MAS je společenství lidí, obcí, firem a neziskových organizací se společným cílem rozvoje vymezeného regionu. Má formu neziskového subjektu s mechanismy společného rozhodování a uplatněním partnerství. Tvorbou a realizací společné strategie směřuje k vytyčení společných priorit a s pomocí principu LEADER a komunitně vedeného místního rozvoje umožňuje její realizaci. Více než 180 MAS v ČR také vytváří pestrou síť aktivních společenství, která spolupracují a předávají si zkušenosti s rozvojem venkova a s rozvojem aktivního lidského potenciálu v regionech. Každá MAS má zákonitě jiné priority, jiné formy spolupráce a jiné postupy, dohromady však sjednocené pravidly metody LEADER a komunitně vedeného místního rozvoje.

- MAS je nositelem strategie pro dané území a trvale s ní pracuje
- Partnerství v MAS je tvořeno vyváženým poměrem zástupců samosprávy, podnikatelů a neziskového sektoru nebo i fyzických osob a zástupců státních a dalších institucí s působností v regionu (méně než 50 % samosprávy a státní správy)
- Území MAS je přesně vymezeno a zahrnuje obce s méně než 25 000 obyvateli
- MAS má dostatečné kapacity pro zapojování veřejnosti, řízení procesů, vyhlašování a administraci výzev a podporu žadatelů

Prostřednictvím MAS je potom transparentně tvořena Integrovaná strategie rozvoje území a prostřednictvím výzev podporovány aktivity a projekty s působností v území MAS.

LEADER, Národní síť MAS České republiky, Krajská síť MAS Ústeckého kraje,

Evropská Unie



EVROPSKÁ UNIE
Evropský fond pro regionální rozvoj
Integrovaný regionální operační program



MINISTERSTVO
PRO MÍSTNÍ
ROZVOJ ČR

MAS Naděje o.p.s., Lišnice č.p. 42, 434 01 Most

IČ: 22801073

Telefon: +420775250233

E-mail: info@masnadeje.cz

Web: www.masnadeje.cz



MAS Naděje o.p.s. vznikla v lednu 2013 transformací z MAS Naděje pro Mostecko o.s.

Kontakty:

Zakladatelé:

Město Osek, obec Obrnice, obec Lišnice

Sídlo:

Lišnice č.p. 42, Most 434 01

IČ:

22801073

Email:

info@masnadeje.cz

Telefon:

(+420) 775 250 233

Web:

www.masnadeje.cz

Personální obsazení:

Ředitelka:

Projektová manažerka:

Projektový manažer:

Projektová manažerka:

Předseda Správní rady:

Předseda Dozorčí rady:

Asistentka:

Ing. Kamila Fridrichová

Ing. Kamila Fridrichová

Bc. Tomáš Harant

Bc. Lucie Haidová

Bc. Petr Pillár

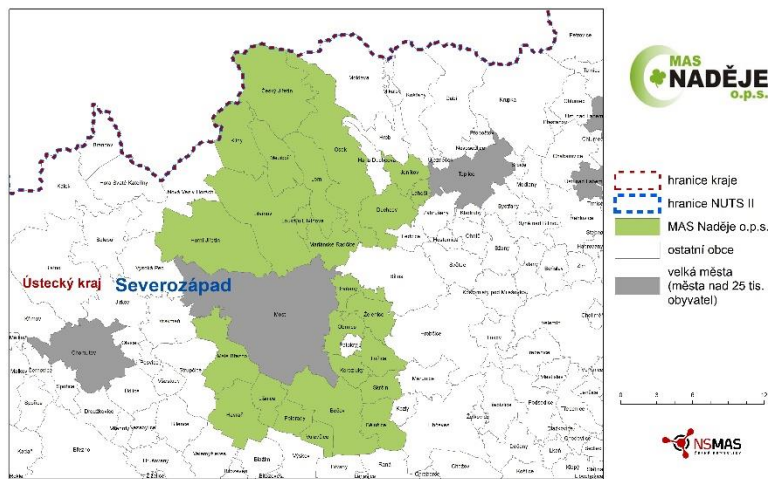
Ing. Zdeněk Hrabák

Martina Filipíková

Hlavní poslání:

- Koordinace rozvoje regionu MAS Naděje o.p.s. ve všech oblastech
- Rozvoj a propagace regionu MAS Naděje o.p.s. a jeho turistického potenciálu
- Vytváření nových forem a možností ekonomického a turistického využití krajiny
- Ochrana obrazu krajiny, sídel a jejich hodnot jako jediného základního prostředí pro rozvoj turistického ruchu
- Podpora multifunkčního zemědělství a ochrana životního prostředí
- Služby při financování projektů k rozvoji regionu MAS Naděje o.p.s.
- Koordinace projektů a produktů zaměřených k rozvoji regionu MAS Naděje o.p.s.
- Tvorba informační databanky ke shromáždění informací prospěšných k rozvoji regionu MAS Naděje o.p.s.

MAS Naděje o.p.s.



MAS Naděje o.p.s., Lišnice č.p. 42, 434 01 Most

IČ: 22801073

Telefon: +420775250233

E-mail: info@masnadeje.cz

Web: www.masnadeje.cz

- Součinnost se zahraničními subjekty majícími vztah k regionu MAS Naděje o.p.s.
- Příprava informačních a metodických materiálů a školních pomůcek
- Výchova, vzdělávání a informování dětí a mládeže
- Spolupráce na rozvoji lidských zdrojů
- Zajišťování osvěty a vzdělanosti lidského potenciálu kraje
- Komunikace se všemi partnery při spolupráci na rozvoji území MAS Naděje o.p.s.
- Činnosti spojené se spoluprací s orgány Evropské unie v rámci rozvoje regionu MAS Naděje o.p.s.
- Činnosti související s evropským programem LEADER
- Činnosti související s komunitně vedeným místním rozvojem



OÚ Lišnice



Cisterciácký klášter Osek



ICVA Obrnice

Partneři:

Veřejný sektor:

DSO Most – Jih
Dům dětí a mládeže Osek
Město Meziboří
Město Osek
Obec Bečov
Obec Braňany
Obec Jeníkov
Obec Korozluky

Obec Lišnice
Obec Malé Březno
Obec Obrnice
Obec Polerady
Obrnické centrum sociálních služeb, p.o.
Teplo Bečov, s.r.o.
Základní škola a mateřská škola Lom
Základní škola Osek, okres Teplice

MAS Naděje o.p.s., Lišnice č.p. 42, 434 01 Most

IČ: 22801073

Telefon: +420775250233

E-mail: info@masnadeje.cz

Web: www.masnadeje.cz

Soukromý sektor – Právnícké osoby:

EQUIPARK, o.p.s.
Fotbalový klub TJ Lahošť
FYTON, spol. s r.o.
Farma U Švestkové dráhy s.r.o.
INTEGRAZ, spol. s r.o.
Oblastní charita Most
Římskokatolická farnost – děkanství Most – in urbe

Římskokatolická farnost Vtelno u Mostu
Sdružení pro obnovu kostela sv. Jakuba
v Bedřichově Světci, z.s.
TenNet family s.r.o.
VANAP, s.r.o.
Videologic s.r.o.
Hereitová s.r.o.

Soukromý sektor – Fyzické osoby podnikající:

Miroslav Perout

Michal Sklenka



Zámek Korozluky



Kostel sv. Jakuba v B. Světci

Chrámcce



MAS Naděje o.p.s., Lišnice č.p. 42, 434 01 Most

IČ: 22801073

Telefon: +420775250233

E-mail: info@masnadeje.cz

Web: www.masnadeje.cz